



Legenda

- granica gminy
- granica zlewni jednolitej części wód powierzchniowych
- rzeki - jednolite części wód powierzchniowych
- jeziora - jednolite części wód powierzchniowych
- wody podziemne - jednolita część wód
- zbiorniki wodne

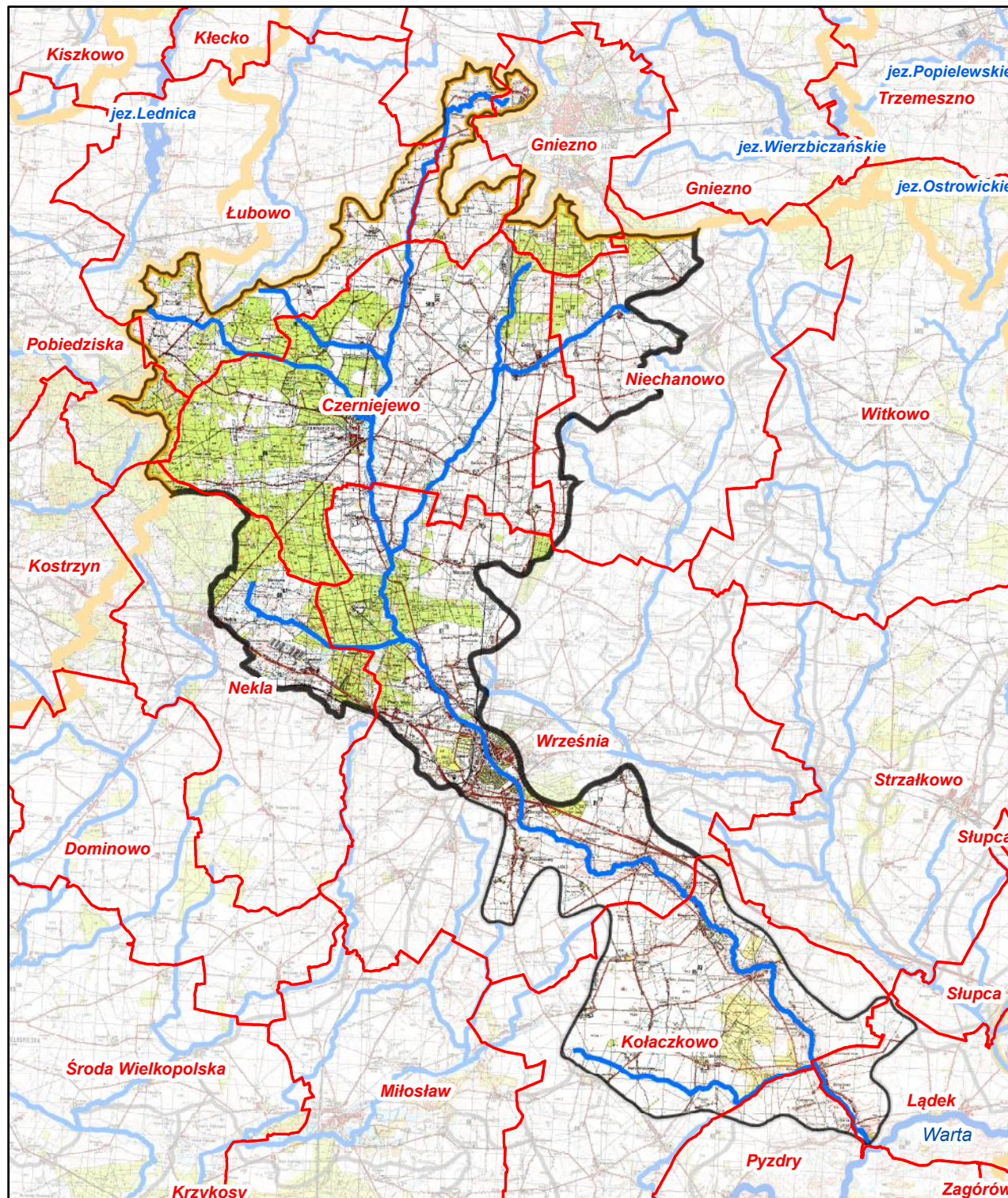
Jednolita część wód powierzchniowych (jcwp):

Wrześnica (PLRW60001718389)

pozostałe jednolite części wód
położone w zlewni jcwp:

wody podziemne

PLGW600061



**Ustalenia aktualizacji Planu gospodarowania wodami
na obszarze dorzecza Odry w latach 2016 - 2021**



Wrześnica (RW60001718389)

Charakterystyka	Wrześnica	
	nazwa kod	RW60001718389
	typ	potok nizinny piaszczysty na uwarach starogłazalnych (17)
Wykaz wód powierzchniowych przeznaczonych:	ostateczny status hydromorfologiczny z uzasadnieniem	naturalna część wód (NAT) nd
	do poboru wody na potrzeby zaopatrzenia ludności w wodę przeznaczoną do spożycia	nie
Cel środowiskowy	do celów rekreacyjnych, w tym kąpieliskowych	nie
	stan/potencjał ekologiczny	dobry stan ekologiczny
Ocena ryzyka nieosiągnięcia celów środowiskowych	stan chemiczny	dobry stan chemiczny
	monitoring	monitorowana
	aktualny stan JCWP	zły
	ryzyko nieosiągnięcia celu środowisk.	zagrożona
Przedłużenie terminu osiągnięcia celu/ustalenie celów mniej rygorystycznych dla JCWP	odstępstwo	tak
	odstępstwo, z art. 9 ust. 3 ustawy z dnia 5 stycznia 2011 r. o zmianie ustawy z dnia 18 lipca 2001 r. Prawo wodne oraz niektórych innych ustaw	przedłużenie terminu osiągnięcia celu: - brak możliwości technicznych
	termin osiągnięcia dobrego stanu	2027
	uzasadnienie odstępstwa	Brak możliwości technicznych. W zlewni JCWP występują presje: nierozpoznana presja, presja komunalna. W programie działań zaplanowano działania obejmujące przegląd pozwoleń wodnoprawnych na wprowadzanie ścieków do wód lub do ziemi przez użytkowników w zlewni JCWP z uwagi na zagrożenie osiągnięcia celów środowiskowych, zgodnie z art. 136 ust. 3 ustawy Prawo wodne, mające na celu szczegółowe rozpoznanie i w rezultacie ograniczenie tej presji tak, aby możliwe było osiągnięcie wskaźników zgodnych z wartościami dobrego stanu. Z uwagi jednak na czas niezbędny dla wdrożenia tego działania, następnie konkretnych działań naprawczych, a także okres niezbędny aby wdrożone działania przyniosły wymierne efekty, dobry stan będzie mógł być osiągnięty do roku 2027. W celu rozpoznania przyczyn nieosiągnięcia dobrego stanu zaplanowano również następujące działania: przeprowadzenie pogłębianej analizy presji w celu zaplanowania działań ukierunkowanych na redukcję fosforu. Konieczne jest również dokonanie szczegółowego rozpoznania przyczyn w celu prawidłowego zaplanowania działań naprawczych.
Realizacja inwestycji wymagającej odstępstwa z art. 38) ustawy z dnia 18 lipca 2001 r. Prawo wodne	odstępstwo	nie
	nazwa inwestycji	-

kod jswp PLRW60001718389	
DZIAŁANIA PODSTAWOWE	
Administracyjne	tak
Badanie i monitorowanie środowiska wodnego	-
Dostęp do informacji	-
Działania wynikające z konieczności porządkowania systemu gospodarki ściekowej	-
Kontrola użytkowników prywatnych i przedsiębiorstw	tak
Kształtowanie naturalnych warunków hydrodynamicznych oraz ochrona ekosystemów i zachowanie różnorodności biologicznej	-
Kształtowanie naturalnych warunków hydrodynamicznych oraz ochrona ekosystemów i zachowanie różnorodności biologicznej	-
Ograniczenie wpływu biogenu z terenów rolniczych	-
Ograniczenie rozprzestrzeniania zanieczyszczeń	-
Optymalizacja zużycia wody	-
Realizacja Krajowego programu oczyszczania ścieków komunalnych	tak
Realizacja zadań systemowych gospodarki odpadami zawartych w planach gospodarowania odpadami	-
Sprawozdawczość z zakresu korzystania z wód	-
Ustanowienie obszarów ochronnych zbiorników wód śródglazowych	-

kod jswp PLRW60001718389	
DZIAŁANIA UZUPELNIAJĄCE	
Administracyjne	-
Analiza stanu	-
Analiza stanu zlewni	tak
Badanie i monitorowanie środowiska morskiego	-
Badanie i monitorowanie środowiska wodnego	-
Dostęp do informacji	-
Działania rekultywacyjne	-
Indywidualne ustalenie celu środowiskowego	-
Kontrola użytkowników	-
Monitoring wód	-
Ograniczenie wpływu presji morfologicznej	-
Opracowanie warunków korzystania z wód zlewni	-
Optymalizacja zużycia wody	-
Przeład pozwoleń wodnoprawnych	tak
Realizacja Krajowego programu oczyszczania ścieków komunalnych	-
Realizacja wieloletniego programu zarzybiania	-
Sprawozdawczość z zakresu korzystania z wód	-
Weryfikacja Programu ochrony środowiska	-
Zapewnienie ciągłości rzek i potoków poprzez udrożnienie obiektów stanowiących przeszkodę dla migracji ryb	-

Charakterystyka	GW600061	
	kod	GW600061
	typ	potok nizinny piaszczysty na uwarach starogłazalnych (17)
Wykaz wód podziemnych przeznaczonych:	do poboru wody na potrzeby zaopatrzenia ludności w wodę przeznaczoną do spożycia	tak
Cel środowiskowy	stan chemiczny	dobry stan chemiczny
	stan ilościowy	dobry stan ilościowy
Ocena ryzyka nieosiągnięcia celów środowiskowych	monitoring	monitorowana
	stan chemiczny	dobry
	stan ilościowy	dobry
	ryzyko nieosiągnięcia celu środowisk.	niezagrożona
Przedłużenie terminu osiągnięcia celu/ustalenie celów mniej rygorystycznych dla JCWPd	odstępstwo	nie
	odstępstwo, z art. 9 ust. 3 ustawy z dnia 5 stycznia 2011 r. o zmianie ustawy z dnia 18 lipca 2001 r. Prawo wodne oraz niektórych innych ustaw	nie dotyczy
	termin osiągnięcia dobrego stanu	nie dotyczy
	uzasadnienie odstępstwa	nie dotyczy
Realizacja inwestycji wymagającej odstępstwa z art. 38) ustawy z dnia 18 lipca 2001 r. Prawo wodne	odstępstwo	nie
	nazwa inwestycji	-

kod jswp PLGW600061	
DZIAŁANIA PODSTAWOWE	
Administracyjne	tak
Badanie i monitorowanie środowiska wodnego	-
Dostęp do informacji	-
Działania wynikające z konieczności porządkowania systemu gospodarki ściekowej	-
Kontrola użytkowników prywatnych i przedsiębiorstw	-
Kształtowanie naturalnych warunków hydrodynamicznych oraz ochrona ekosystemów i zachowanie różnorodności biologicznej	-
Kształtowanie naturalnych warunków hydrodynamicznych oraz ochrona ekosystemów i zachowanie różnorodności biologicznej	-
Ograniczenie wpływu biogenu z terenów rolniczych	-
Ograniczenie rozprzestrzeniania zanieczyszczeń	-
Optymalizacja zużycia wody	-
Realizacja Krajowego programu oczyszczania ścieków komunalnych	-
Realizacja zadań systemowych gospodarki odpadami zawartych w planach gospodarowania odpadami	-
Sprawozdawczość z zakresu korzystania z wód	tak
Ustanowienie obszarów ochronnych zbiorników wód śródglazowych	-

kod jswp PLGW600061	
DZIAŁANIA UZUPELNIAJĄCE	
Administracyjne	-
Analiza stanu	-
Analiza stanu zlewni	-
Badanie i monitorowanie środowiska morskiego	-
Badanie i monitorowanie środowiska wodnego	-
Dostęp do informacji	-
Działania rekultywacyjne	-
Indywidualne ustalenie celu środowiskowego	-
Kontrola użytkowników	-
Monitoring wód	-
Ograniczenie wpływu presji morfologicznej	-
Opracowanie warunków korzystania z wód zlewni	-
Optymalizacja zużycia wody	-
Przeład pozwoleń wodnoprawnych	-
Realizacja Krajowego programu oczyszczania ścieków komunalnych	-
Realizacja wieloletniego programu zarzybiania	-
Sprawozdawczość z zakresu korzystania z wód	-
Weryfikacja Programu ochrony środowiska	-
Zapewnienie ciągłości rzek i potoków poprzez udrożnienie obiektów stanowiących przeszkodę dla migracji ryb	-

Wrzeźnica (RW60001718389)

Wykaz wielkości stężeń i emisji substancji priorytetowych oraz innych zanieczyszczeń, dla których zostały określone środowiskowe normy jakości w dorzeczu Odry

Nazwa punktu pomiarowo kontrolnego: Wrzeźnica - Cegielnia		
Lp.	124	
Nazwa punktu pomiarowo kontrolnego (PPK)	Wrzeźnica - Cegielnia	
Kod	PL02S0501_0915	
Obszar dorzecza	Nazwa	Odry
	Kod	6000
Region wodny	Warty	
Regionalny Zarząd Gospodarki Wodnej	Poznań	
Zlewnia bilansowa	Warta od Neru do Proсны	
Jednolita część wód powierzchniowych (JCWP)	Nazwa	Wrzeźnica
	Kod	PLRW60001718389
Typ JCWP	17	
Nazwa cieku/zbiornika wodnego	Wrzeźnica	
Współrzędne GPS wg układu PUWG 2000 *	x	415741.1162
	y	482518.0749
Dane hydrologiczne	Q [m ³ /s] w ppk	2.62
	Rodzaj przepływu	SSQ

Wykaz stężeń substancji priorytetowych - Wrzeźnica - Cegielnia				
ID_substancji	nazwa substancji	Numer CAS	Rok	średnie stężenie oznaczonej substancji [µg/l]
Substancja 1	Alachlor	15972-60-8	nd	bd
Substancja 2	Antracen	120-12-7	nd	bd
Substancja 3	Atrazyna	1912-24-9	nd	bd
Substancja 4	Benzen	71-43-2	nd	bd
Substancja 5	Bromowany difenyleter	32534-81-9	nd	bd
Substancja 6	Kadm i jego związki	7440-43-9	nd	bd
Substancja 6a	Tetrachlorek węgla	56-23-5	nd	bd
Substancja 7	C10--13 chloroalkany	85535-84-8	nd	bd
Substancja 8	Chlorofenwinfos	470-90-6	nd	bd
Substancja 9	Chloropiryfos (chloropiryfos etylowy)	2921-88-2	nd	bd
Substancja 9a	Pestycydy cyklodienowe	nie dotyczy	nd	bd
Substancja 9a_1	Aldryna	309-00-2	nd	bd
Substancja 9a_2	Dieldryna	60-57-1	nd	bd
Substancja 9a_3	Endryna	72-20-8	nd	bd
Substancja 9a_4	Izodryna	465-73-6	nd	bd
Substancja 9b_1	DDT całkowity	nie dotyczy	nd	bd
Substancja 9b_2	para-para-DDT	50-29-3	nd	bd
Substancja 10	1,2-dichloroetan (EDC)	107-06-2	nd	bd
Substancja 11	Dichlorometan	75-09-2	nd	bd
Substancja 12	Ftalan di(2-etyloheksyl) (DEHP)	117-81-7	nd	bd
Substancja 13	Diuron	330-54-1	nd	bd
Substancja 14	Endosulfan	115-29-7	nd	bd
Substancja 15	Fluoranten	206-44-00	nd	bd
Substancja 16	Heksachlorobenzen	118-74-1	nd	bd
Substancja 17	Heksachlorobutadien	87-68-3	nd	bd
Substancja 18	Heksachlorocykloheksan	608-73-1	nd	bd

Wykaz stężeń substancji priorytetowych - Wrześnica - Cegielnia

ID_substancji	nazwa substancji	Numer CAS	Rok	średnie stężenie oznaczonej substancji [µg/l]
Substancja 19	Izoproturon	34123-59-6	nd	bd
Substancja 20	Ołów i jego związki	7439-92-1	2011	4.11
Substancja 21	Rtęć i jej związki	7439-97-6	2011	0.0981166667
Substancja 22	Naftalen	91-20-3	nd	bd
Substancja 23	Nikiel i jego związki	7440-02-0	nd	bd
Substancja 24	Nonylofenol (4-nonylofenol)	104-40-5	nd	bd
Substancja 25	Oktylofenol (4-(1,1',3,3'-tetrametylobutylo)-fenol)	140-66-9	nd	bd
Substancja 26	Pentachlorobenzen	608-93-5	nd	bd
Substancja 27	Pentachlorofenol (PCP)	87-86-5	nd	bd
Substancja 28	Wielopierścieniowe węglowodory aromatyczne (WWA)	nie dotyczy	nd	bd
Substancja 28_1	Benzo(a)piren	50-32-8	2011	0.000341666667
Substancja 28_2	Benzo(b)fluoranten	205-99-2	2011	0.001833
Substancja 28_3	Benzo(k)fluoranten	207-08-9	2011	<GO
Substancja 28_4	Benzo(g,h,i)perylene	191-24-2	2011	0.001967
Substancja 28_5	Indeno(1,2,3-cd)piren	193-39-5	2011	0.000658333
Substancja 29	Symazyna	122-34-9	nd	bd
Substancja 29a	Tetrachloroetylen (PER)	127-18-4	nd	bd
Substancja 29b	Trichloroetylen (TRI)	79-01-06	nd	bd
Substancja 30	Związki tributylocyny (kation tributylocyny)	36643-28-4	nd	bd
Substancja 31	Trichlorobenzeny	12002-48-1	nd	bd
Substancja 32	Trichlorometan (chloroform)	67-66-3	nd	bd
Substancja 33	Trifluralina	1582-09-8	nd	bd
Substancja 34	Dikofol	115-32-2	nd	bd
Substancja 35	Kwas perfluoro-oktanosulfonowy i jego pochodne (PFOS)	1763-23-1	nd	bd
Substancja 36	Chinksyfen	124495-18-7	nd	bd
Substancja 37	Dioksyny i związki dioksynopodobne	nie dotyczy	nd	bd
Substancja 38	Aklonifen	74070-46-5	nd	bd
Substancja 39	Bifenokos	42576-02-3	nd	bd
Substancja 40	Cybutryna	28159-98-0	nd	bd
Substancja 41	Cypermetryna	52315-07-8	nd	bd
Substancja 42	Dichlorfos	62-73-7	nd	bd
Substancja 43	Heksabromocokolododekan (HBCDD)	nie dotyczy	nd	bd
Substancja 44	Heptachlor i epoksyd heptachloru	76-44-8/1024-57-3	nd	bd
Substancja 45	Terbutryna	886-50-0	nd	bd



Wartość powyżej EQS
Wartość powyżej granicy oznaczalności, a poniżej EQS

Wrzeźnica (PLRW60001718389)

Obszary przeznaczone do ochrony siedlisk lub gatunków, dla których utrzymanie lub poprawa stanu wód jest ważnym czynnikiem w ich ochronie oraz cele środowiskowe dla obszarów chronionych, zgodnie z przepisami art. 38f ustawy - Prawo wodne

UWAGA: tabela podaje całkowitą powierzchnię obszaru chronionego, a nie powierzchnię jego wystąpienia w jednolitej części wód.

Kod jcwp	Nazwa jcwp	Typ obszaru chronionego	Kod obszaru chronionego	Nazwa obszaru chronionego	Powierzchnia obszaru chronionego [ha]	Przedmioty ochrony obszaru chronionego zależne od wód	Cel środowiskowy dla obszaru chronionego
PLRW60001718389	Wrzeźnica	Park Krajobrazowy	PK83	Nadwarciański Park Krajobrazowy	13654,4	Różnorodność biologiczna, kompleks ekosystemów, siedliska gatunków. W szczególności: rzeka z zalewową, półnaturalną doliną starorzecza, łągi wierzbowe, łągi z topolą białą, olsy porzeczkowe, wilgotne łąki, niewielkie zbiorniki wodne, torfowiska niskie, słonorośla, flora i fauna ekosystemów wodno-biotnych w szczególności ptaki wodno-blotne	Ochrona środowiska przyrodniczego, swoistych cech krajobrazu, zachowania ze względów naukowych i dydaktycznych miejsc łęgowych ptactwa wodnego, błotnego i łąkowego oraz ochrony ptaków przelotnych, a także zabezpieczenia wartości historycznych i kulturowych tego regionu. Podporządkowanie tego terenu wymogom ochrony środowiska, ochrona awifauny wodno-błotnej i rzadkich gatunków roślin, ochrona naturalności krajobrazu pradolinowego [wymaga: zachow. natur. reżimu wod. Warty z wylewami wiosennymi zalewającymi pradolinę, zachow. siedl. wilg. i bagiennych, warunki wodne umożliw. ekstensywne użytkowanie użytków zielonych w pradolinie].
PLRW60001718389	Wrzeźnica	Obszar Specjalnej Ochrony Ptaków Natura 2000	PLB300002	Dolina Środkowej Warty	57104,4	Alcedo atthis (łągowe), Anas clypeata (łągowe), Anas crecca (łągowe), Anas querquedula (łągowe), Anas strepera (łągowe), Anser anser (łągowe), Anser anser (przelotne), Ardea cinerea (łągowe), Botaurus stellaris (łągowe), Charadrius hiaticula (łągowe), Chlidonias hybridus (łągowe), Chlidonias niger (łągowe), Ciconia ciconia (łągowe), Circus aeruginosus (łągowe), Circus pygargus (łągowe), Crex crex (łągowe), Gallinago gallinago (łągowe), Grus grus (łągowe), Grus grus (przelotne), Ixobrychus minutus (łągowe), Limosa limosa (łągowe), Luscinia svecica (łągowe), Numenius arquata (łągowe), Porzana porzana (łągowe), Sterna albifrons (łągowe), Tringa totanus (łągowe)	Utrzymanie lub odtworzenie właściwego stanu ochrony. Właściwy stan ochr. zimorodka wymaga: zachow. natur. dynamiki rzek, w tym natur. procesów erozji bocznej, powstawania, utrzymywania i rozwoju skarp (wyrw) brzegowych. --- Właściwy stan ochr. płaskonosza wymaga: zachow. natur. mozaiki mokradłowego krajobrazu, zwykle z udz. bagiennych podmokłych, ew. zalewanych łąk, z zabagnieniami, starorzeczami, drobnymi zb. wodnymi itp. --- Właściwy stan ochr. cyranek wymaga: zachow. natur. mozaiki mokradłowego krajobrazu, zwykle z udz. bagiennych podmokłych, ew. zalewanych łąk, z zabagnieniami, starorzeczami, drobnymi zb. wodnymi itp. --- Właściwy stan ochr. krakwy wymaga: zachow. natur. mozaiki mokradłowego krajobrazu, zwykle z udz. różnych silnie zarośniętych zb. wodnych. --- Właściwy stan ochr. koncentracji gęsi gęgawy wymaga: zachow. natur. ekosystemów wodno-błotnych, zwykle z udz. spokojnych zb. wodnych wykorzyst. jako noclegowiska. --- Właściwy stan ochr. gęsi gęgawy wymaga: zachow. natur. mozaiki mokradłowego krajobrazu, zwykle z udz. różnych silnie zarośniętych zb. wodnych. --- Właściwy stan ochr. czapli wymaga: obfitej bazy pokarm. ichtiofauny, tolerowania żerowania czapli, spokojnych miejsc łęgowych. --- Właściwy stan ochr. bąka wymaga: zachow. bagiennych, podtopionych szuwarów. --- Właściwy stan ochr. sieweczki obroźnej wymaga: w dol. rzecznych zachow. naturalnych łąch, odpysk okresowo odsian. spod wody i procesów ich powstawania, a na wybrzeżu morskim zachow. plaż nie penetrow. przez ludzi w sezonie łęgowym gatunku. --- Właściwy stan ochr. rybitwy białowącej wymaga: zachow. aktualnych i umożliw. powstawanie potencjalnych miejsc łęgowych zwykle na skupieniach roślin pływających; wyklucz. niepokojenia w koloniach łęg. Gdy gniazd.. na stawach zachow. ekstensywnej gospod. stawowej z zachow. roślin pływających i z ochroną kolonii rybitwy przed niepokojeniem. --- Właściwy stan ochr. cyranek wymaga: zachow. aktualnych i umożliw. powstawanie potencjalnych miejsc łęgowych zwykle na skupieniach roślin pływających; wyklucz. niepokojenia w koloniach łęg. Gdy gniazd.. na stawach zachow. ekstensywnej gospod. stawowej z zachow. roślin pływających i z ochroną kolonii rybitwy przed niepokojeniem. --- Właściwy stan ochr. bociana białego wymaga: zachow. biotopów żerowiskowych, w tym wilg. i podmokłych łąk i pastwisk, pośrednio dla zachow. bazy żerowej zachow. uwilgotnienia terenu i obfitości zabagnień i oczek wodnych w krajobrazie. --- Właściwy stan ochr. błotniaka stawowego wymaga: zachow. natur. mozaiki mokradłowego krajobrazu, zwykle z udz. stawów, zbiorn. wodnych, podmokłych szuwarów. --- Właściwy stan ochr. błotniaka łąkowego wymaga: zachow. natur. mozaiki mokradłowego krajobrazu, zwykle z udz. dużych kompleksów podmokłych łąk, turzycowisk, szuwarów, zabagnień. --- Właściwy stan ochr. derkacza wymaga: zachow. uwilgotnienia i wyklucz. odwadniania wilg. i podmokłych łąk. --- Właściwy stan ochr. kszycy wymaga: zachowania mozaiki mokradel w krajobrazie, w tym zachow. zabagnień i wyklucz. ich odwadniania. --- Właściwy stan ochr. koncentracji żurawia wymaga: zachowania mozaiki mokradel w krajobrazie, w tym zachow. silnie podtopionych zabagnień i wyklucz. ich odwadniania; dostępności spokojnych noclegowisk. --- Właściwy stan ochr. żurawia wymaga: zachowania mozaiki mokradel w krajobrazie, w tym zachow. zabagnień i wyklucz. ich odwadniania. --- Właściwy stan ochr. bączka wymaga: zachow. podtopionych szuwarów. --- Właściwy stan ochr. rycyka wymaga: zachow. podmokłych łąk i pastwisk o wys. poziomie wody utrzym. do początku lata. --- Właściwy stan ochr. podróżniczka wymaga: zachow. bagiennego char. biotopu. --- Właściwy stan ochr. kulika wielkiego wymaga: zachow. dużych kompleksów łąk i ekstens. pastwisk oraz ich podmokłego charakteru. --- Właściwy stan ochr. kropiatki wymaga: zachow. bagiennego char. terenu: bagiennych niskich szuwarów z oczkami wody, turzycowisk. --- Właściwy stan ochr. rybitwy białoczelnej wymaga: zachow. aktualnych i umożliw. powstawania potencjalnych miejsc łęgów (zwykle łąchy aluwialne na rzekach, piaszczyste wyniesienia na ter. zalewowych, niekiedy stawy, zbiorniki, roślin. wodna). --- Właściwy stan ochr. krwawodzioła wymaga: zachow. podmokłych łąk i pastwisk z niską roślin. będących wosną w mozaice z płytkimi rozlewiskami, o stabilnym i wysokim w okr. łęgowym poz. wody.
PLRW60001718389	Wrzeźnica	Obszar mający znaczenie dla Wspólnoty Natura 2000	PLH300009	Ostoja Nadwarciańska	26653,1	siedlicko 1340, siedlicko 3150, siedlicko 3270, siedlicko 6410, siedlicko 6430, siedlicko 6440, siedlicko 7210, siedlicko 7230, siedlicko 91E0, siedlicko 91F0, Angelica palustris, Castor fiber, Lutra lutra, Bombina bombina, Triturus cristatus, Cobitis taenia, Misgurnus fossilis, Rhodeus sericeus amarus, Ophiogomphus cecilia	Utrzymanie lub odtworzenie właściwego stanu ochrony. Właściwy stan ochr. chronionych w obszarze gat. ryb wymaga (wg. najbardziej wymagającego gat.): Ciągłość ekologiczna - brak sztucznych przegród wyższych niż 10 cm. EFT+ w klasie I lub II. Jakość hydromorfologiczna (śr. arytm. ocen elementów: geometria koryta, substrat denny, charakterystyka przepływu, charakter i modyfikacja brzegów, mobilność koryta, ciągłość cieku wg PN-EN 14614) <2,5. Właściwy stan ochr. zróżdłowanych słonych łąk, pastwisk i szuwarów (1340) wymaga: utrzymanie stałego dopływu słonych wód podziemnych i utrzymanie lub przywrócenie możliwości ich naturalnego wypływu i rozlewiania lub przesączenia się. Ece >4 dS/m. --- Właściwy stan ochr. starorzeczy i naturalnych eutroficznych zbiorników wodnych (3150) wymaga: zaostrożone parametry fizykochemiczne: przezroczystość (wid. krążka Secchiego) >2,5 m (w płytszych do dna), niezależnie od współczyn. Schindlera; pokrycie pleustofitów <25%, a w starorzeczach <50% pow. wody. Brak gat. obcych i inwazyjnych z ew. wyjątk. dopuszczalnej moczarki kanad. pH 6,5-7,9. Przewodnictwo <600 mikroS/cm. Brak zakwitów sinicowych. Wykluczenie presji dopływu zanieczyszczeń ze źlewni i zły form gosp. rybackiej, naturalna strefa brzegowa i litoral. W przypadku starorzeczy: naturalna dynamika i reżim hydrologiczny rzeki; dające możliwości powstawania nowych starorzeczy i naturalnego okresowego kontaktu z wodami rzecznyymi starorzeczy istniejących. --- Właściwy stan ochr. zalewanych mulistych brzegów rzek (3270) wymaga: naturalne ukształtowanie koryta i brzegów rzek, z możliwością zachodzenia erozji brzegowej powyżej obszaru i w obszarze, możliwość rozwoju odpysski i namulisk brzegowych i śródkorytowych, oraz naturalny reżim hydrologiczny, w tym naturalne występowanie stanów wezbraniowych i niżówkowych. --- Właściwy stan ochr. zmiennowilgotnych łąk trzęślicowych (6410) wymaga: zachow. zmiennowilgotnych i wilgotnych warunków siedliskowych, umożliw. jednak przynajmniej okazjonalne (niekoniecznie coroczne) koszenie. --- Właściwy stan ochr. ziołorośli górskich lub nadrzecznych (6430) wymaga: naturalność koryt rzecznych/potoków i stref brzegowych, umożliwiająca swobodne wykształcanie się ziołorośli. --- Właściwy stan ochr. łąk selernicowych (6440) wymaga: reżim hydrologiczny z okresowymi wezbraniami powodującymi zalewanie łąk selernicowych. --- Właściwy stan ochr. torfowisk nakredowych (7220) wymaga: poziom wody 0-10 cm ppt (dla kłociwisk dopuszcz. 0-10 cm ppt). --- Właściwy stan ochr. górskich i nizinnych torfowisk zasadowych o charakterze młak, turzycowisk i mechowisk (7230) wymaga: poziom wody w przedziale 10 cm ppt - 2 cm npt. Stabile zasilenie wodami podziemnymi pH>7. Brak sieci rowów i kanałów melioracyjnych oraz innych elementów infrastruktury melioracyjnej odwadniającej torfowisko bądź infrastruktura melioracyjna w wystarczającym stopniu „neutralizowana” na skutek podjętych działań ochronnych (zasypywanie rowów, budowa przegród itp.). --- Właściwy stan ochr. łągów wierzbowych, topolowych, olszowych i jesionowych (91E0) wymaga: uwodnienie (w tym, jeśli dotyczy, dynamika zalewów) normalne z punktu widzenia odpowiedniego podtypu (zbiorowiska roślinnego). Naturalny lub zrenaturalizowany charakter i reżim hydrolog. cieków, jeżeli sąsiadują z łągami. --- Właściwy stan ochr. łągowych lasów dębowo-wiązowo-jesionowych (91F0) wymaga: zalewy wodami rzecznyymi raz na kilka lat. W przypadku łągów poza zalewowymi dolinami rzecznyymi - naturalne wilgotne warunki wodne. --- Właściwy stan ochr. staroduba łąkowego wymaga: uwilgotnienie terenu (wilgotność podłoża) duże. --- Właściwy stan ochr. bobra wymaga: tolerowanie działań bobrów. --- Właściwy stan ochr. wydry wymaga: bogatej bazy żerowej, pośrednio zachowania lub odtworzenia naturalnego źródnicow. siedlisk ryb i płazów. --- Właściwy stan ochr. kumaka niz. wymaga: zachow. miejsc łęgowych, w postaci (zależnie od specyf. obszaru) stawów lub kompleksów drobnych zbiorn. wodnych o naturalnym charakterze. Brak trendu zanikania drobnych oczek wodnych w krajobrazie. --- Właściwy stan ochr. traszki grzebieniastej wymaga: zachow. kompleksów drobnych zbiorn. wodnych o naturalnym charakterze. Brak trendu zanikania drobnych oczek wodnych w krajobrazie. --- Właściwy stan ochr. kozy wymaga, oprócz celu skonsolidowanego dla ryb: Gdy wyst. w starorzeczach, zachow. starorzeczy w stanie natur. Gdy wyst. w rowach, obecność namulów. Gdy wyst. w jeziorach naturalność strefy brzeg. i litoral. Wzgl. liczebność >0,01 os./m ² , obecne wszystkie kat. wiekowe (ADULT, JUV, YOY) i YOY+JUV>50%; udział >5% w zespole ryb i minogów. --- Właściwy stan ochr. piskorza wymaga, oprócz celu skonsolidowanego dla ryb: Gdy wyst. w starorzeczach, zachow. starorzeczy w stanie natur. Gdy wyst. w rowach, obecność namulów. Gdy wyst. w jeziorach, naturalność strefy brzeg. i litoral. Wzgl. liczebność >0,01 os./m ² , obecne wszystkie kat. wiekowe (ADULT, JUV, YOY) i YOY+JUV>50%; udział >3% w zespole ryb i minogów. --- Właściwy stan ochr. różanki wymaga, oprócz celu skonsolidowanego dla ryb: Zarośn. wody przez roślinność >50%. Względna liczebność małży skójkowatych >0,1 os./m ² . Gdy wyst. w jez. naturalność strefy litoral. i wyst. małży skójkowatych >0,1 os./m ² . Wzgl. liczebność >0,01 os./m ² , >25 osobn. <4 cm dług.; udział >20% w zespole ryb i minogów. --- Właściwy stan ochr. trzepli zielonej wymaga: koryto cieku naturalne lub zrenaturyzowane (także spontan.), z dopuszcz. niewielkimi przekształceniami nie zmien. istotnie char. przepływu i brzegów. W miejscach wyst. >10 os./10 m.
PLRW60001718389	Wrzeźnica	Obszar mający znaczenie dla Wspólnoty Natura 2000	PLH300049	Grądy w Czerniejewie	1212,9	siedlicko 91E0, siedlicko 91F0, Castor fiber, Bombina bombina	Utrzymanie lub odtworzenie właściwego stanu ochrony. Właściwy stan ochr. łągów wierzbowych, topolowych, olszowych i jesionowych (91E0) wymaga: uwodnienie (w tym, jeśli dotyczy, dynamika zalewów) normalne z punktu widzenia odpowiedniego podtypu (zbiorowiska roślinnego). Naturalny lub zrenaturalizowany charakter i reżim hydrolog. cieków, jeżeli sąsiadują z łągami. --- Właściwy stan ochr. łągowych lasów dębowo-wiązowo-jesionowych (91F0) wymaga: zalewy wodami rzecznyymi raz na kilka lat. W przypadku łągów poza zalewowymi dolinami rzecznyymi - naturalne wilgotne warunki wodne. --- Właściwy stan ochr. bobra wymaga: tolerowanie działań bobrów. --- Właściwy stan ochr. kumaka niz. wymaga: zachow. miejsc łęgowych, w postaci (zależnie od specyf. obszaru) stawów lub kompleksów drobnych zbiorn. wodnych o naturalnym charakterze. Brak trendu zanikania drobnych oczek wodnych w krajobrazie.
PLRW60001718389	Wrzeźnica	Rezerwat przyrody	REZ686	Wiązy w Nowym Lesie	6,9	Grąd niski, łąg jesionowo-wiązowy.	Zachowanie ekosystemów leśnych [wymaga zachow. natur. war. wodnych].
PLRW60001718389	Wrzeźnica	Rezerwat przyrody	REZ715	Bielawy	20,2	Grąd niski, łąg wiązowo-jesionowy.	Ochrona ekosystemu łągu jesionowo-wiązowego. Zabezpieczenie przed obniżeniem poziomu wód gruntowych w rez. przez nie prowadzenie żadnych zabiegów meliorac. w rez. i w okolicy, i wyeliminowanie poborów wód, które mogłyby mieć wpływ na war. wodne w rezerwacie].