



Legenda

- granica gminy
- granica zlewni jednolitej części wód powierzchniowych
- rzeki - jednolite części wód powierzchniowych
- jeziora - jednolite części wód powierzchniowych
- wody podziemne - jednolita część wód
- zbiorniki wodne

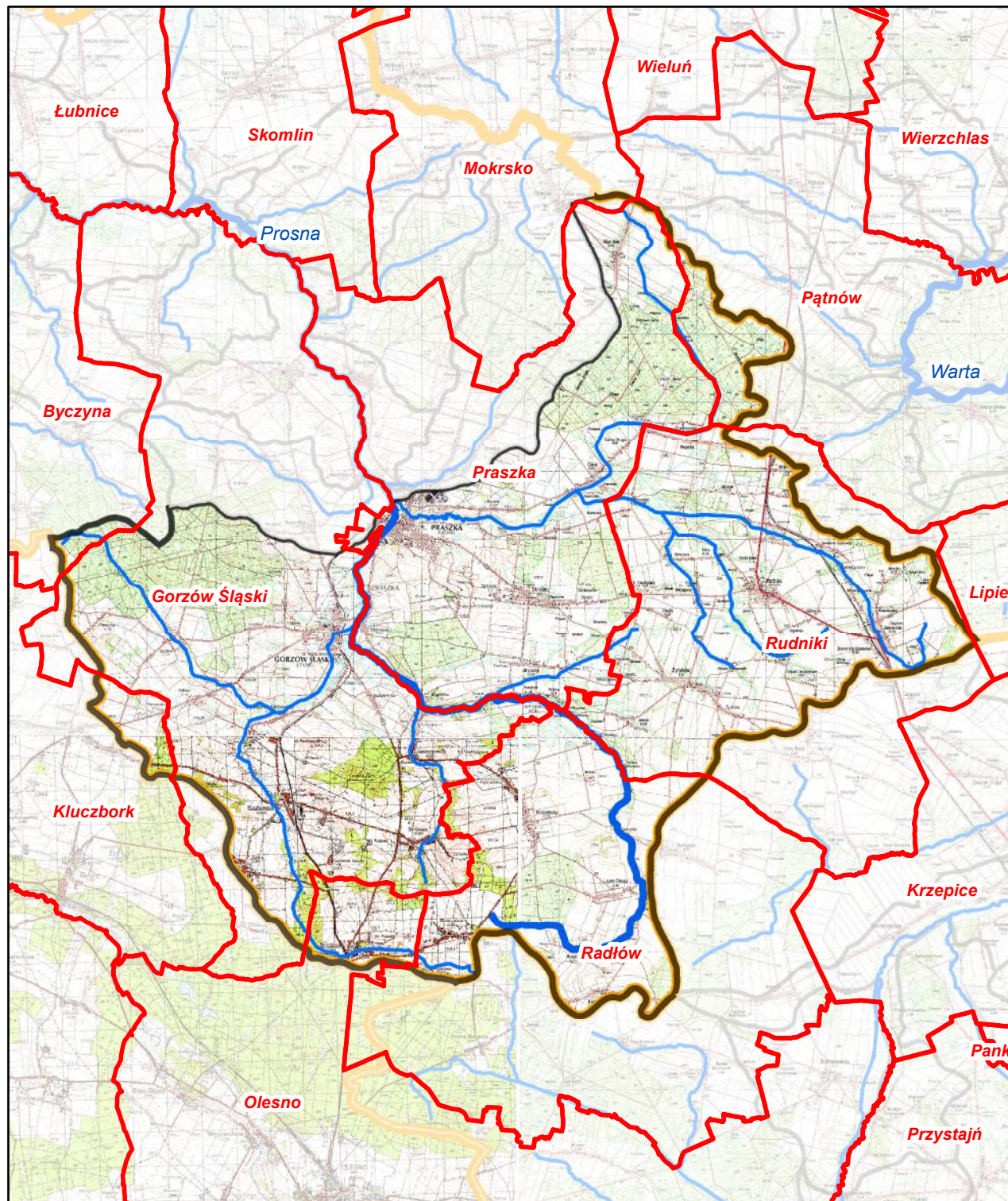
Jednolita część wód powierzchniowych (jcwp):

Prosna do Wyderki (PLRW600017184129)

pozostałe jednolite części wód
położone w zlewni jcwp:

wody podziemne

PLGW600081



Ustalenia aktualizacji Planu gospodarowania wodami
na obszarze dorzecza Odry w latach 2016 - 2021



Prosna do Wyderki (RW600017184129)

Charakterystyka	nazwa	Prosna do Wyderki	
	kod	RW600017184129	
	typ	potok nizinny piaszczysty na utworach staroglacjalnych (17)	
ostateczny status hydromorfologiczny z uzasadnieniem		naturalna część wód (NAT)	
		nd	
Wykaz wód powierzchniowych przeznaczonych:	do poboru wody na potrzeby zaopatrzenia ludności w wodę przeznaczoną do spożycia	nie	
	do osów rekreacyjnych, w tym kąpieliskowych	nie	
Cel środowiskowy	stan/potencjał ekologiczny	dobry stan ekologiczny	
	stan chemiczny	dobry stan chemiczny	
Ocena ryzyka nieosiągnięcia celów środowiskowych	monitoring	monitorowana	
	aktualny stan JCWP	zły	
	ryzyko nieosiągnięcia celu środowisk.	niezagrożona	
Przedłużenie terminu osiągnięcia celu/ustalenie celów mniej rygorystycznych dla JCWP	odstępstwo	nie	
	odstępstwo, z art. 9 ust. 3 ustawy z dnia 5 stycznia 2011 r. o zmianie ustawy z dnia 18 lipca 2001 r. Prawo wodne oraz niektórych innych ustaw	nie dotyczy	
	termin osiągnięcia dobrego stanu	2015	
	uzasadnienie odstępstwa	nie dotyczy	
Realizacja inwestycji wymagającej odstępstwa z art. 38j ustawy z dnia 18 lipca 2001 r. Prawo wodne	odstępstwo	nie	
	nazwa inwestycji	-	

kod icp	PLRW600017184129
DZIAŁANIA PODSTAWOWE	
Administracyjne	-
Badanie i monitorowanie środowiska wodnego	-
Dostęp do informacji	-
Działania wynikające z konieczności porządkowania systemu gospodarki ściekowej	tak
Kontrola użytkowników przywłanych i przedsiębiorstw	-
Kształtowanie naturalnych warunków hydrodynamicznych oraz ochrona ekosystemów i zachowanie różnorodności biologicznej	-
Kształtowanie naturalnych warunków hydrologicznych oraz ochrona ekosystemów i zachowanie różnorodności biologicznej	-
Ograniczenie odpływu biogenów z terenów rolniczych	-
Ograniczenie rozprzestrzeniania zanieczyszczeń	-
Optymalizacja zużycia wody	-
Realizacja Krajowego programu oczyszczania ścieków komunalnych	-
Realizacja zadań systemowych gospodarki odpadami zawartych w planach gospodarowania odpadami	-
Sprawozdawczość z zakresu korzystania z wód	-
Ustanowienie obszarów ochronnych zbiorników wód śródlądowych	-

kod jcwp	PLRW600017184129
DZIAŁANIA UZUPELNIAJĄCE	
Administracyjne	-
Analiza stanu	-
Analiza stanu zlewni	-
Badanie i monitorowanie środowiska morskiego	-
Badanie i monitorowanie środowiska wodnego	-
Dostęp do informacji	-
Działania rekultywacyjne	-
Indywidualne ustalenie celu środowiskowego	-
Kontrola użytkowników	-
Monitoring wód	-
Ograniczenie wpływu presji morfologicznej	-
Opracowanie warunków korzystania z wód zlewni	-
Optymalizacja zużycia wody	-
Przegląd polewoń wodnoprawnych	-
Realizacja Krajowego programu oczyszczania ścieków komunalnych	-
Realizacja wieloletniego programu zarybiania	-
Sprawozdawczość z zakresu korzystania z wód	-
Weryfikacja Programu ochrony środowiska	-
Zapewnienie ciągłości rzek i potoków poprzez udrożnienie obiektów stanowiących przeszkodę dla migracji ryb	-

Charakterystyka	kod	GW600081
Wykaz wód podziemnych przeznaczonych	do poboru wody na potrzeby zaopatrzenia ludności w wodę przeznaczoną do spożycia	tak
Cel środowiskowy	stan chemiczny	dobry stan chemiczny
	stan ilościowy	dobry stan ilościowy
Ocena ryzyka nieosiągnięcia celów środowiskowych	monitoring	monitorowana
	stan chemiczny	dobry
	stan ilościowy	dobry
Przedłużenie terminu osiągnięcia celu/ustalenie celów mniej rygorystycznych dla JCWPd	ryzyko nieosiągnięcia celu środowisk.	niezagrożona
	odstępstwo	nie
	odstępstwo, z art. 9 ust. 3 ustawy z dnia 5 stycznia 2011 r. o zmianie ustawy z dnia 18 lipca 2001 r. Prawo wodne oraz niektórych innych ustaw	nie dotyczy
	termin osiągnięcia dobrego stanu	nie dotyczy
Realizacja inwestycji wymagającej odstępstwa z art. 38j ustawy z dnia 18 lipca 2001 r. Prawo wodne	uzasadnienie odstępstwa	nie dotyczy
	odstępstwo	nie
	nazwa inwestycji	-

kod jcwpd	PLGW600081
DZIAŁANIA PODSTAWOWE	
Administracyjne	-
Badanie i monitorowanie środowiska wodnego	-
Dostęp do informacji	-
Działania wynikające z konieczności porządkowania systemu gospodarki ściekowej	-
Kontrola użytkowników przywłanych i przedsiębiorstw	-
Kształtowanie naturalnych warunków hydrodynamicznych oraz ochrona ekosystemów i zachowanie różnorodności biologicznej	-
Kształtowanie naturalnych warunków hydrologicznych oraz ochrona ekosystemów i zachowanie różnorodności biologicznej	-
Ograniczenie odpływu biogenów z terenów rolniczych	-
Ograniczenie rozprzestrzeniania zanieczyszczeń	-
Optymalizacja zużycia wody	-
Realizacja Krajowego programu oczyszczania ścieków komunalnych	-
Realizacja zadań systemowych gospodarki odpadami zawartych w planach gospodarowania odpadami	-
Sprawozdawczość z zakresu korzystania z wód	tak
Ustanowienie obszarów ochronnych zbiorników wód śródlądowych	-

kod jcwpd	PLGW600081
DZIAŁANIA UZUPELNIAJĄCE	
Administracyjne	-
Analiza stanu	-
Analiza stanu zlewni	-
Badanie i monitorowanie środowiska morskiego	-
Badanie i monitorowanie środowiska wodnego	-
Dostęp do informacji	-
Działania rekultywacyjne	-
Indywidualne ustalenie celu środowiskowego	-
Kontrola użytkowników	-
Monitoring wód	-
Ograniczenie wpływu presji morfologicznej	-
Opracowanie warunków korzystania z wód zlewni	-
Optymalizacja zużycia wody	-
Przegląd polewoń wodnoprawnych	-
Realizacja Krajowego programu oczyszczania ścieków komunalnych	-
Realizacja wieloletniego programu zarybiania	-
Sprawozdawczość z zakresu korzystania z wód	-
Weryfikacja Programu ochrony środowiska	-
Zapewnienie ciągłości rzek i potoków poprzez udrożnienie obiektów stanowiących przeszkodę dla migracji ryb	-

Prosna do Wyderki (RW600017184129)

Wykaz wielkości stężeń i emisji substancji priorytetowych oraz innych zanieczyszczeń, dla których zostały określone środowiskowe normy jakości w dorzeczu Odry

Nazwa punktu pomiarowo kontrolnego: Prosna - Praszka		
Lp.	84	
Nazwa punktu pomiarowo kontrolnego (PPK)	Prosna - Praszka	
Kod	PL02S1201_1101	
Obszar dorzecza	Nazwa	Odry
	Kod	6000
Region wodny	Warty	
Regionalny Zarząd Gospodarki Wodnej	Poznań	
Zlewnia bilansowa	Prosna	
Jednolita część wód powierzchniowych (JCWP)	Nazwa	Prosna do Wyderki
	Kod	PLRW600017184129
Typ JCWP	17	
Nazwa cieku/zbiornika wodnego	Prosna	
Współrzędne GPS wg układu PUWG 2000 *	x	461143.4566
	y	354522.2214
Dane hydrologiczne	Q [m ³ /s] w ppk	4.24
	Rodzaj przepływu	SSQ

Wykaz stężeń substancji priorytetowych - Prosna - Praszka				
ID_substancji	nazwa substancji	Numer CAS	Rok	średnie stężenie oznaczonej substancji [µg/l]
Substancja 1	Alachlor	15972-60-8	2011	<GO
Substancja 2	Antracen	120-12-7	2011	0.000545454545454545
Substancja 3	Atrazyna	1912-24-9	nd	bd
Substancja 4	Benzen	71-43-2	2011	<GO
Substancja 5	Bromowany difenyleoeter	32534-81-9	nd	bd
Substancja 6	Kadm i jego związki	7440-43-9	2011	0.118181818181818
Substancja 6a	Tetrachlorek węgla	56-23-5	2011	<GO
Substancja 7	C10--13 chloroalkany	85535-84-8	2011	<GO
Substancja 8	Chlorofenwinfos	470-90-6	2011	<GO
Substancja 9	Chloropiryfos (chloropiryfos etylowy)	2921-88-2	2011	<GO
Substancja 9a	Pestycydy cyklodienowe	nie dotyczy	nd	bd
Substancja 9a_1	Aldryna	309-00-2	2011	<GO
Substancja 9a_2	Dieldryna	60-57-1	2011	<GO
Substancja 9a_3	Endryna	72-20-8	2011	<GO
Substancja 9a_4	Izodryna	465-73-6	2011	<GO
Substancja 9b_1	DDT całkowity	nie dotyczy	2011	<GO
Substancja 9b_2	para-para-DDT	50-29-3	2011	<GO
Substancja 10	1,2-dichloroetan (EDC)	107-06-2	2011	<GO
Substancja 11	Dichlorometan	75-09-2	nd	bd
Substancja 12	Ftalan di(2-etyloheksyl) (DEHP)	117-81-7	nd	bd
Substancja 13	Diuron	330-54-1	nd	bd
Substancja 14	Endosulfan	115-29-7	2011	<GO
Substancja 15	Fluoranten	206-44-00	2011	0.0147272727272727
Substancja 16	Heksachlorobenzen	118-74-1	2011	<GO
Substancja 17	Heksachlorobutadien	87-68-3	2011	<GO
Substancja 18	Heksachlorocykloheksan	608-73-1	2011	<GO

Wykaz stężeń substancji priorytetowych - Proсна - Praszka

ID_substancji	nazwa substancji	Numer CAS	Rok	średnie stężenie oznaczonej substancji [µg/l]
Substancja 19	Izoproturon	34123-59-6	nd	bd
Substancja 20	Ołów i jego związki	7439-92-1	2011	<GO
Substancja 21	Rtęć i jej związki	7439-97-6	2011	0.00418181818181818
Substancja 22	Naftalen	91-20-3	2011	0.017
Substancja 23	Nikiel i jego związki	7440-02-0	2011	<GO
Substancja 24	Nonylofenol (4-nonylofenol)	104-40-5	2011	<GO
Substancja 25	Oktylofenol (4-(1,1',3,3'-tetrametylobutyl)-fenol)	140-66-9	2011	0.00475
Substancja 26	Pentachlorobenzen	608-93-5	2011	<GO
Substancja 27	Pentachlorofenol (PCP)	87-86-5	nd	bd
Substancja 28	Wielopierścieniowe węglowodory aromatyczne (WWA)	nie dotyczy	nd	bd
Substancja 28_1	Benzo(a)piren	50-32-8	2011	0.00581818181818182
Substancja 28_2	Benzo(b)fluoranten	205-99-2	2011	0.007545455
Substancja 28_3	Benzo(k)fluoranten	207-08-9	2011	0.003181818
Substancja 28_4	Benzo(g,h,i)perylene	191-24-2	2011	0.004090909
Substancja 28_5	Indeno(1,2,3-cd)piren	193-39-5	2011	0.004454545
Substancja 29	Symazyna	122-34-9	nd	bd
Substancja 29a	Tetrachloroetylen (PER)	127-18-4	2011	7.04
Substancja 29b	Trichloroetylen (TRI)	79-01-06	2011	<GO
Substancja 30	Związki tributylocyny (kation tributylocyny)	36643-28-4	2011	<GO
Substancja 31	Trichlorobenzeny	12002-48-1	2011	<GO
Substancja 32	Trichlorometan (chloroform)	67-66-3	2011	0.54
Substancja 33	Trifluralina	1582-09-8	2011	<GO
Substancja 34	Dikofol	115-32-2	nd	bd
Substancja 35	Kwas perfluoro-oktanosulfonowy i jego pochodne (PFOS)	1763-23-1	nd	bd
Substancja 36	Chinksyfen	124495-18-7	nd	bd
Substancja 37	Dioksyny i związki dioksynopodobne	nie dotyczy	nd	bd
Substancja 38	Aklonifen	74070-46-5	nd	bd
Substancja 39	Bifenokos	42576-02-3	nd	bd
Substancja 40	Cybutryna	28159-98-0	nd	bd
Substancja 41	Cypermetryna	52315-07-8	nd	bd
Substancja 42	Dichlorfos	62-73-7	nd	bd
Substancja 43	Heksabromocykloheksan (HBCDD)	nie dotyczy	nd	bd
Substancja 44	Heptachlor i epoksyd heptachloru	76-44-8/1024-57-3	nd	bd
Substancja 45	Terbutryna	886-50-0	nd	bd



Wartość powyżej EQS
Wartość powyżej granicy oznaczalności, a poniżej EQS

Prosna do Wyderki (PLRW600017184129)

Obszary przeznaczone do ochrony siedlisk lub gatunków, dla których utrzymanie lub poprawa stanu wód jest ważnym czynnikiem w ich ochronie oraz cele środowiskowe dla obszarów chronionych, zgodnie z przepisami art. 38f ustawy - Prawo wodne

UWAGA: tabela podaje całkowitą powierzchnię obszaru chronionego, a nie powierzchnię jego wystąpienia w jednolitej części wód.

Kod jcwp	Nazwa jcwp	Typ obszaru chronionego	Kod obszaru chronionego	Nazwa obszaru chronionego	Powierzchnia obszaru chronionego [ha]	Przedmioty ochrony obszaru chronionego zależne od wód	Cel środowiskowy dla obszaru chronionego
PLRW600017184129	Prosna do Wyderki	Obszar Chronionego Krajobrazu	OCHK170	Lasy Stobrawsko-Turawskie	120817,6	Kompleks ekosystemów w tym: jeziora, małe zbiorniki wodne, ciek, siedliska przyrodnicze 3150, 3260, 6410, 7110, 7120, 91D0, 91E0, 91F0 i inne	Zachowanie i utrzymywanie w stanie zbliżonym do naturalnego istniejących śródleśnych cieków, mokradeł, polan, torfowisk w lasach. Zachowanie śródpolnych torfowisk, zabagnień, podmokłości oraz oczek wodnych. Ograniczenie melioracji odwadniających, w tym regulowania odpływu wody z sieci rowów, tylko do ram racjonalnej gospodarki rolnej, jednak z bezwzględnym zachowaniem reżimów wilgotnościowych terenów podmokłych, w tym torfowisk, obszarów wodno - błotnych i obszarów źródłiskowych cieków. Zachowanie i ochrona zbiorników wód powierzchniowych wraz z pasem roślinności okalającej. Zachowanie pasów roślinności wzdłuż rowów melioracyjnych i cieków z dopuszczeniem prac związanych z ich utrzymaniem i konserwacją. Preferowanie wokół zbiorników wodnych roślinności niskiej i wysokiej ograniczającej spływu powierzchniowe. Utrzymanie i odtwarzanie meandrów na wybranych odcinkach cieków. Zwiększanie małej retencji poprzez zachowanie lub odtwarzanie siedlisk hydrogeniczných, w tym źródeł oraz starorzeczy i lokalnych obniż terenu.
PLRW600017184129	Prosna do Wyderki	Obszar Chronionego Krajobrazu	OCHK385	Załęcze-Polesie	350,3	Kompleks ekosystemów w tym: małe zbiorniki wodne, ciek, inne ekosystemy wodno-błotne	Zachowanie krajobrazu zbliżonego do naturalnego. Zachowanie i wzbogacanie różnorodności biologicznej, w tym zbiorowisk torfowiskowych.
PLRW600017184129	Prosna do Wyderki	Park Krajobrazowy	PK7701	Załęczański Park Krajobrazowy (Opolski)	437	Różnorodność biologiczna, kompleks ekosystemów, siedliska gatunków. W szczególności: rzeki, inne ciek, łęgi, flora i fauna ekosystemów wodno-błotnych	brak szczególnych norm i celów dot. warunków wodnych