



Legenda

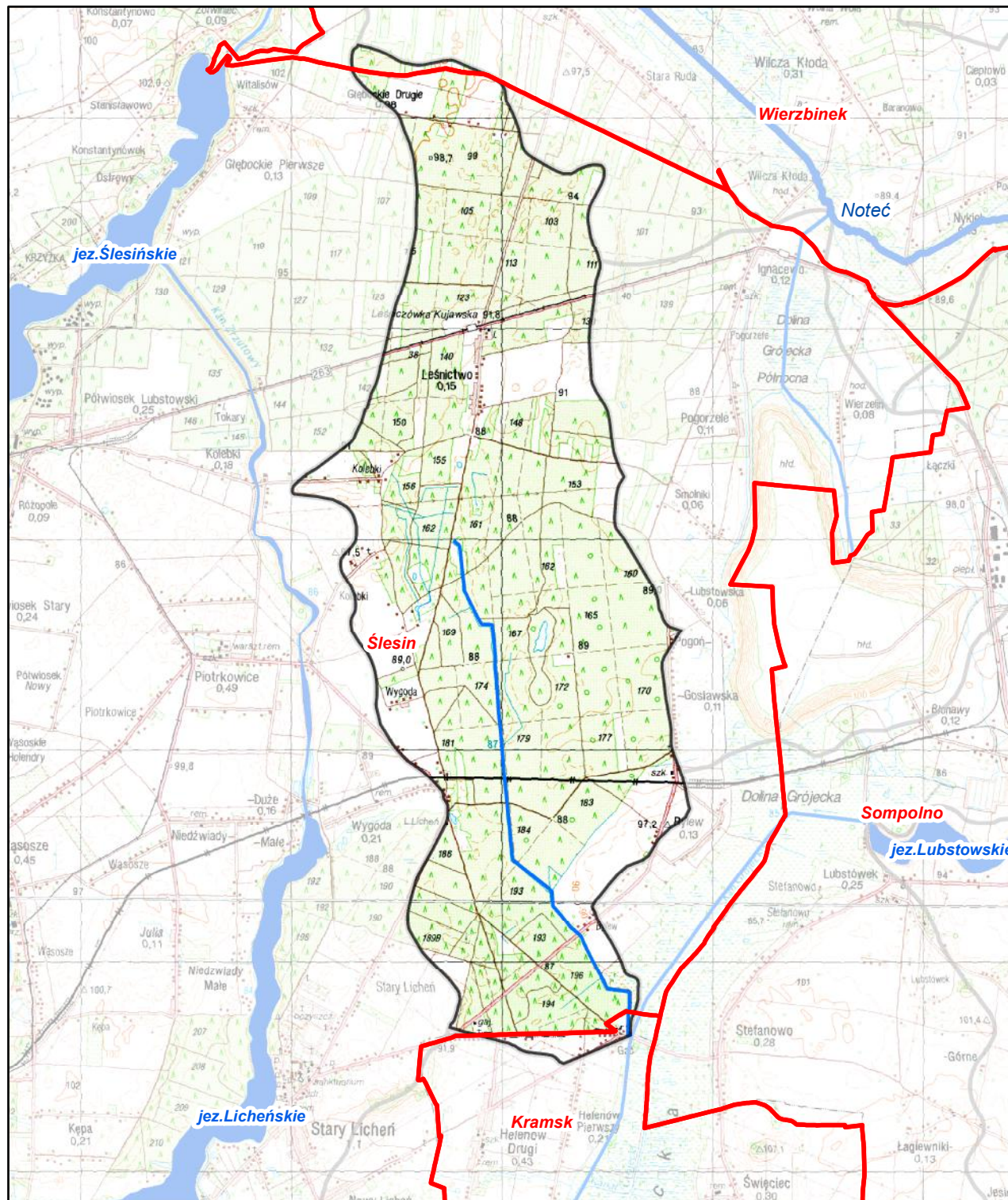
- granica gminy
- granica zlewni jednolitej części wód powierzchniowych
- rzeki - jednolite części wód powierzchniowych
- jeziora - jednolite części wód powierzchniowych
- zbiorniki wodne
- wody podziemne - jednolita część wód

Jednolita część wód powierzchniowych (jcw):

Dopływ z Bylewa (PLRW60017183386)

pozostałe jednolite części wód
położone w zlewni jcw:

wody podziemne
PLGW600062



**Ustalenia aktualizacji Planu gospodarowania wodami
na obszarze dorzecza Odry w latach 2016 - 2021**



Dopływ z Bylewa (RW600017183386)

Charakterystyka	Dopływ z Bylewa	
	nazwa kod	RW600017183386
	typ	potok nizinny piaszczysty na utworach staroglacjalnych (17)
	ostateczny status hydromorfologiczny z uzasadnieniem	naturalna część wód (NAT) nd
Wykaz wód powierzchniowych przeznaczonych:	do poboru wody na potrzeby zaopatrzenia ludności w wodę przeznaczoną do spożycia	nie
	do celów rekreacyjnych, w tym kąpieliskowych	nie
Cel środowiskowy	stan/potencjał ekologiczny	dobry stan ekologiczny
	stan chemiczny	dobry stan chemiczny
Ocena ryzyka nieosiągnięcia celów środowiskowych	monitoring	niemonitorowana
	aktualny stan JCWP	dobry
	ryzyko nieosiągnięcia celu środowisk.	niezagrożona
Przedłużenie terminu osiągnięcia celu/ustalenie celów mniej rygorystycznych dla JCWP	odstępstwo, z art. 9 ust. 3 ustawy z dnia 5 stycznia 2011 r. o zmianie ustawy z dnia 18 lipca 2001 r. Prawo wodne oraz niektórych innych ustaw	nie dotyczy
	termin osiągnięcia dobrego stanu	2015
	uzasadnienie odstępstwa	nie dotyczy
	odstępstwo	nie
Realizacja inwestycji wymagającej odstępstwa z art. 38j ustawy z dnia 18 lipca 2001 r. Prawo wodne	nazwa inwestycji	-

kod icse	PLRW600017183386
DZIAŁANIA PODSTAWOWE	
Administracyjne	-
Administracyjne	tak
Badanie i monitorowanie środowiska wodnego	-
Dostęp do informacji	-
Działania wynikające z konieczności porządkowania systemu gospodarki ściekowej	tak
Kontrola użytkowników prywatnych i przedsiębiorstw	-
Kształtowanie naturalnych warunków hydrodynamicznych oraz ochrona ekosystemów i zachowanie różnorodności biologicznej	-
Kształtowanie naturalnych warunków hydrologicznych oraz ochrona ekosystemów i zachowanie różnorodności biologicznej	-
Ograniczenie odpływu biogenów z terenów rolniczych	-
Ograniczenie rozprzestrzeniania zanieczyszczeń	-
Optymalizacja zużycia wody	-
Realizacja Krajowego programu oczyszczania ścieków komunalnych	-
Realizacja zadań systemowych gospodarki odpadami zawartych w planach gospodarowania odpadami	-
Sprawozdawczość z zakresu korzystania z wód	-
Ustanowienie obszarów ochronnych zbiorników wód śródlądowych	-

kod jcwp	PLRW600017183386
DZIAŁANIA UZUPELNIAJĄCE	
Administracyjne	-
Analiza stanu	-
Analiza stanu zlewni	-
Badanie i monitorowanie środowiska morskiego	-
Badanie i monitorowanie środowiska wodnego	-
Dostęp do informacji	-
Działania rekultywacyjne	-
Indywidualne ustalenie celu środowiskowego	-
Kontrola użytkowników	-
Monitoring wód	-
Ograniczenie wpływu presji morfologicznej	-
Opracowanie warunków korzystania z wód zlewni	tak
Optymalizacja zużycia wody	-
Przeгляд pozwoleń wodnoprawnych	-
Realizacja Krajowego programu oczyszczania ścieków komunalnych	-
Realizacja wieloletniego programu zarybiania	-
Sprawozdawczość z zakresu korzystania z wód	-
Weryfikacja Programu ochrony środowiska	-
Zapewnienie ciągłości rzek i potoków poprzez udrożnienie obiektów stanowiących przeszkodę dla migracji ryb	-

Charakterystyka	kod	GW600062
Wykaz wód podziemnych przeznaczonych	do poboru wody na potrzeby zaopatrzenia ludności w wodę przeznaczoną do spożycia	tak
Cel środowiskowy	stan chemiczny	dobry stan chemiczny, mniej rygorystyczny cel dla parametru Cl (ochrona stanu przed dalszym pogorszeniem)
	stan ilościowy	dobry stan ilościowy
Ocena ryzyka nieosiągnięcia celów środowiskowych	monitoring	monitorowana
	stan chemiczny	słaby
	stan ilościowy	dobry
Przedłużenie terminu osiągnięcia celu/ustalenie celów mniej rygorystycznych dla JCWPd	ryzyko nieosiągnięcia celu środowisk.	zagrożona
	odstępstwo	tak
	odstępstwo, z art. 9 ust. 3 ustawy z dnia 5 stycznia 2011 r. o zmianie ustawy z dnia 18 lipca 2001 r. Prawo wodne oraz niektórych innych ustaw	ustalenie celów mniej rygorystycznych: - brak możliwości technicznych
	termin osiągnięcia dobrego stanu	2021
uzasadnienie odstępstwa		Ze względu na odwadnianie odkrywkowej kopalni węgla brunatnego prowadzone przez KWB „Konin”; lokalny dopływ słonych wód kopalnianych. Z uwagi na wielopoziomowy charakter systemu wodonośnego lej depresyjny w poziomie przy powierzchniowym ma znacznie ograniczony zasięg w stosunku do leja depresyjnego w głębszych poziomach wodonośnych. Zagrożenie dla wód podziemnych stanowi szeroko rozumiana infrastruktura kopalniana i przemysłowa.
Realizacja inwestycji wymagającej odstępstwa z art. 38j ustawy z dnia 18 lipca 2001 r. Prawo wodne	odstępstwo	tak
	nazwa inwestycji	Eksploracja węgla brunatnego ze złoża Dęby Szlacheckie, Eksploracja węgla brunatnego ze złoża „Oscisłowo”. Inwestycje spełniają potrzebę nadrzędnego interesu społecznego, a cele środowiskowe nie mogą być osiągnięte za pomocą innych działań znacznie korzystniejszych z punktu widzenia środowiska naturalnego. Zostało przewidziane zastosowanie działań minimalizujących negatywny wpływ na stan wód.

kod jcwpd	PLGW600062
DZIAŁANIA PODSTAWOWE	
Administracyjne	tak
Administracyjne	tak
Badanie i monitorowanie środowiska wodnego	-
Dostęp do informacji	-
Działania wynikające z konieczności porządkowania systemu gospodarki ściekowej	-
Kontrola użytkowników prywatnych i przedsiębiorstw	-
Kształtowanie naturalnych warunków hydrodynamicznych oraz ochrona ekosystemów i zachowanie różnorodności biologicznej	-
Kształtowanie naturalnych warunków hydrologicznych oraz ochrona ekosystemów i zachowanie różnorodności biologicznej	-
Ograniczenie odpływu biogenów z terenów rolniczych	-
Ograniczenie rozprzestrzeniania zanieczyszczeń	-
Optymalizacja zużycia wody	tak
Realizacja Krajowego programu oczyszczania ścieków komunalnych	-
Realizacja zadań systemowych gospodarki odpadami zawartych w planach gospodarowania odpadami	-
Sprawozdawczość z zakresu korzystania z wód	tak
Ustanowienie obszarów ochronnych zbiorników wód śródlądowych	-

kod jcwpd	PLGW600062
DZIAŁANIA UZUPELNIAJĄCE	
Administracyjne	tak
Analiza stanu	-
Analiza stanu zlewni	-
Badanie i monitorowanie środowiska morskiego	-
Badanie i monitorowanie środowiska wodnego	tak
Dostęp do informacji	-
Działania rekultywacyjne	-
Indywidualne ustalenie celu środowiskowego	tak
Kontrola użytkowników	-
Monitoring wód	-
Ograniczenie wpływu presji morfologicznej	-
Opracowanie warunków korzystania z wód zlewni	-
Optymalizacja zużycia wody	-
Przeгляд pozwoleń wodnoprawnych	-
Realizacja Krajowego programu oczyszczania ścieków komunalnych	-
Realizacja wieloletniego programu zarybiania	-
Sprawozdawczość z zakresu korzystania z wód	tak
Weryfikacja Programu ochrony środowiska	-
Zapewnienie ciągłości rzek i potoków poprzez udrożnienie obiektów stanowiących przeszkodę dla migracji ryb	-