

Jednolita część wód powierzchniowych (jcw):

Ner od Kanału Zbylczyckiego do ujścia (PLRW600024183299)







pozostałe jednolite części wód
położone w zlewni jcw:

wody podziemne

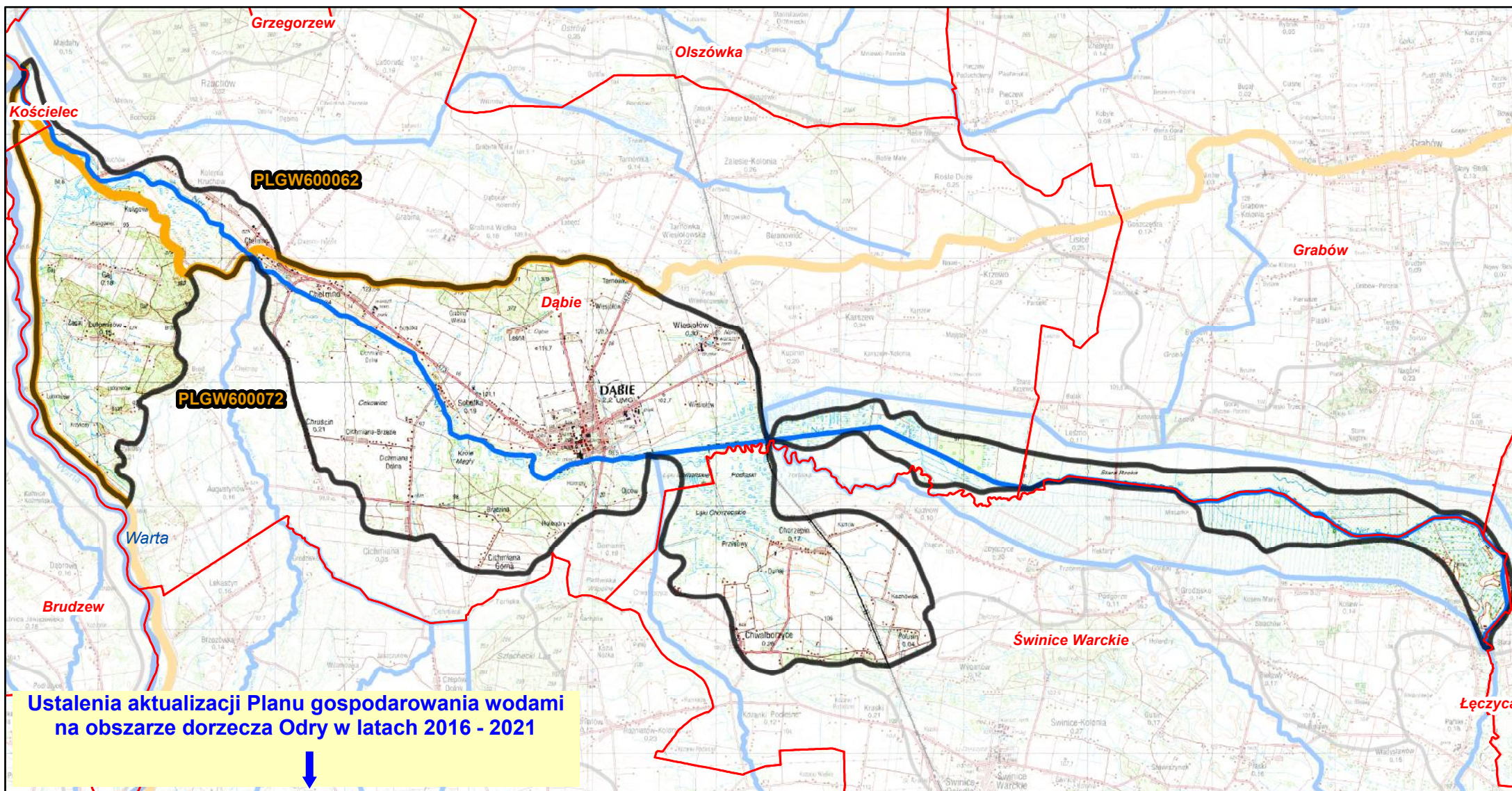
PLGW600072

PLGW600062

Legenda

-  granica gminy
-  granica zlewni jednolitej części wód powierzchniowych
-  rzeki - jednolite części wód powierzchniowych
-  jeziora - jednolite części wód powierzchniowych
-  wody podziemne - jednolita część wód
-  zbiorniki wodne

NR 139



Ner od Kanału Zbylczyckiego do ujścia (RW600024183299)

Charakterystyka	nazwa	Ner od Kanału Zbylczyckiego do ujścia
	kod	RW600024183299
Wykaz wód powierzchniowych przeznaczonych:	typ	małe i średnie rzeki na obszarze będącym pod wpływem procesów torfoworczych (24)
	ostatni status hydromorfologiczny z uzasadnieniem	silnie zmieniona część wód (SZCW) ocena ekspercka
Wykaz wód powierzchniowych przeznaczonych:	do poboru wody na potrzeby zaopatrzenia ludności w wodę przeznaczoną do spożycia	nie
	do celów rekreacyjnych, w tym kąpieliskowych	nie
Cel środowiskowy	stan/potencjał ekologiczny	dobry potencjał ekologiczny
	stan chemiczny	dobry stan chemiczny
Ocena ryzyka nieosiągnięcia celów środowiskowych	monitoring	monitorowana
	aktualny stan JCWP	zły
Przedłużenie terminu osiągnięcia celów/ustalenie celów mniej rygorystycznych dla JCWP	ryzyko nieosiągnięcia celu środowisk.	zagrożona
	odstępstwo	tak
	odstępstwo, z art. 9 ust. 3 ustawy z dnia 5 stycznia 2011 r. o zmianie ustawy z dnia 18 lipca 2001 r. Prawo wodne oraz niektórych innych ustaw	przedłużenie terminu osiągnięcia celu- brak możliwości technicznych.
Przedłużenie terminu osiągnięcia celów/ustalenie celów mniej rygorystycznych dla JCWP	termin osiągnięcia dobrego stanu	2021
	uzasadnienie odstępstwa	Brak możliwości technicznych. W zlewni JCWP występuje presja komunalna. W programie działań zaplanowano działania podstawowe, obejmujące uporządkowanie gospodarki ściekowej, które są wystarczające, aby zredukować tę presję w zakresie wystarczającym dla osiągnięcia dobrego stanu. Z uwagi jednak na czas niezbędny dla wdrożenia działań, a także okres niezbędny aby wdrożone działania przyniosły wymierne efekty, dobry stan będzie mógł być osiągnięty do roku 2021.
Realizacja inwestycji wymagającej odstępstwa z art. 38 ustawy z dnia 18 lipca 2001 r. Prawo wodne	odstępstwo	nie
	nazwa inwestycji	-

kod josp	PLRW600024183299
DZIAŁANIA PODSTAWOWE	
Administracyjne	-
Badanie i monitorowanie środowiska wodnego	-
Dostęp do informacji	-
Działania wynikające z konieczności porządkowania systemu gospodarki ściekowej	tak
Kontrola użytkowników przywrotnych i przedsiębiorstw	tak
Kształtowanie naturalnych warunków hydrodynamicznych oraz ochrona ekosystemów i zachowanie różnorodności biologicznej	-
Kształtowanie naturalnych warunków hydrologicznych oraz ochrona ekosystemów i zachowanie różnorodności biologicznej	-
Ograniczenie odpływu biogenów z terenów rolniczych	-
Ograniczenie rozprzestrzeniania zanieczyszczeń	-
Optymalizacja zużycia wody	-
Realizacja Krajowego programu oczyszczania ścieków komunalnych	tak
Realizacja zadań systemowych gospodarki odpadami zawartych w planach gospodarowania odpadami	-
Sprawozdawczość z zakresu korzystania z wód	-
Ustanowienie obszarów ochronnych zbiorników wód śródlądowych	-

kod josp	PLRW600024183299
DZIAŁANIA UZUPELNIAJĄCE	
Administracyjne	-
Analiza stanu	-
Analiza stanu zlewni	-
Badanie i monitorowanie środowiska morskiego	-
Badanie i monitorowanie środowiska wodnego	-
Dostęp do informacji	-
Działania rekultywacyjne	-
Indywidualne ustalenie celu środowiskowego	-
Kontrola użytkowników	-
Monitoring wód	-
Ograniczenie wpływu presji morfologicznej	-
Opracowanie warunków korzystania z wód zlewni	-
Optymalizacja zużycia wody	-
Przegląd polewoń wodopravných	-
Realizacja Krajowego programu oczyszczania ścieków komunalnych	-
Realizacja wieloletniego programu zarybiania	-
Sprawozdawczość z zakresu korzystania z wód	-
Weryfikacja Programu ochrony środowiska	-
Zapewnienie ciągłości rzek i potoków poprzez udrożnienie obiektów stanowiących przeszkodę dla migracji ryb	-

Charakterystyka	kod	GW600072
Wykaz wód podziemnych przeznaczonych	do poboru wody na potrzeby zaopatrzenia ludności w wodę przeznaczoną do spożycia	tak
Cel środowiskowy	stan chemiczny	dobry stan chemiczny
	stan ilościowy	dobry stan ilościowy
Ocena ryzyka nieosiągnięcia celów środowiskowych	monitoring	monitorowana
	stan chemiczny	dobry
Przedłużenie terminu osiągnięcia celu/ustalenie celów mniej rygorystycznych dla JCWPd	stan ilościowy	dobry
	ryzyko nieosiągnięcia celu środowisk.	niezagrożona
	odstępstwo	nie
Przedłużenie terminu osiągnięcia celu/ustalenie celów mniej rygorystycznych dla JCWPd	odstępstwo, z art. 9 ust. 3 ustawy z dnia 5 stycznia 2011 r. o zmianie ustawy z dnia 18 lipca 2001 r. Prawo wodne oraz niektórych innych ustaw	nie dotyczy
	termin osiągnięcia dobrego stanu	nie dotyczy
Realizacja inwestycji wymagającej odstępstwa z art. 38 ustawy z dnia 18 lipca 2001 r. Prawo wodne	uzasadnienie odstępstwa	nie dotyczy
	odstępstwo	nie
Realizacja inwestycji wymagającej odstępstwa z art. 38 ustawy z dnia 18 lipca 2001 r. Prawo wodne	nazwa inwestycji	-

kod jospd	PLGW600072
DZIAŁANIA PODSTAWOWE	
Administracyjne	tak
Badanie i monitorowanie środowiska wodnego	-
Dostęp do informacji	-
Działania wynikające z konieczności porządkowania systemu gospodarki ściekowej	-
Kontrola użytkowników przywrotnych i przedsiębiorstw	-
Kształtowanie naturalnych warunków hydrodynamicznych oraz ochrona ekosystemów i zachowanie różnorodności biologicznej	-
Kształtowanie naturalnych warunków hydrologicznych oraz ochrona ekosystemów i zachowanie różnorodności biologicznej	-
Ograniczenie odpływu biogenów z terenów rolniczych	-
Ograniczenie rozprzestrzeniania zanieczyszczeń	-
Optymalizacja zużycia wody	-
Realizacja Krajowego programu oczyszczania ścieków komunalnych	-
Realizacja zadań systemowych gospodarki odpadami zawartych w planach gospodarowania odpadami	-
Sprawozdawczość z zakresu korzystania z wód	tak
Ustanowienie obszarów ochronnych zbiorników wód śródlądowych	-

kod jospd	PLGW600072
DZIAŁANIA UZUPELNIAJĄCE	
Administracyjne	-
Analiza stanu	-
Analiza stanu zlewni	-
Badanie i monitorowanie środowiska morskiego	-
Badanie i monitorowanie środowiska wodnego	-
Dostęp do informacji	-
Działania rekultywacyjne	-
Indywidualne ustalenie celu środowiskowego	-
Kontrola użytkowników	-
Monitoring wód	-
Ograniczenie wpływu presji morfologicznej	-
Opracowanie warunków korzystania z wód zlewni	-
Optymalizacja zużycia wody	-
Przegląd polewoń wodopravných	-
Realizacja Krajowego programu oczyszczania ścieków komunalnych	-
Realizacja wieloletniego programu zarybiania	-
Sprawozdawczość z zakresu korzystania z wód	-
Weryfikacja Programu ochrony środowiska	-
Zapewnienie ciągłości rzek i potoków poprzez udrożnienie obiektów stanowiących przeszkodę dla migracji ryb	-

Ner od Kanału Zbylczyckiego do ujścia (RW600024183299)

Charakterystyka	kod	GW600062
Wykaz wód podziemnych przeznaczonych	do poboru wody na potrzeby zaopatrzenia ludności w wodę przeznaczoną do spożycia	tak
Cel środowiskowy	stan chemiczny	dobry stan chemiczny; mniej rygorystyczny cel dla parametru Cl (ochrona stanu przed dalszym pogorszeniem)
	stan ilościowy	dobry stan ilościowy
Ocena ryzyka nieosiągnięcia celów środowiskowych	monitoring	monitorowana
	stan chemiczny	słaby
	stan ilościowy	dobry
	ryzyko nieosiągnięcia celu środowisk.	zagrożona
Przedłużenie terminu osiągnięcia celu/ustalenie celów mniej rygorystycznych dla JCWPd	odstępstwo	tak
	odstępstwo, z art. 9 ust. 3 ustawy z dnia 5 stycznia 2011 r. o zmianie ustawy z dnia 18 lipca 2001 r. Prawo wodne oraz niektórych innych ustaw	ustalenie celów mniej rygorystycznych: - brak możliwości technicznych
	termin osiągnięcia dobrego stanu	2021
	uzasadnienie odstępstwa	Ze względu na odwadnianie odkrywkowej kopalni węgla brunatnego prowadzone przez KWB „Konin”, lokalny dopływ słonych wód kopalnianych. Z uwagi na wielopoziomowy charakter systemu wodonośnego lej depresyjny w poziomie przypowierzchniowym ma znacznie ograniczony zasięg w stosunku do leja depresyjnego w głębszych poziomach wodonośnych. Zagrożenie dla wód podziemnych stanowi szeroko rozumiana infrastruktura kopalniana i przemysłowa.
Realizacja inwestycji wymagającej odstępstwa z art. 38) ustawy z dnia 18 lipca 2001 r. Prawo wodne	odstępstwo	tak
	nazwa inwestycji	Eksploatacja węgla brunatnego ze złoża Dęby Szlacheckie, Eksploatacja węgla brunatnego ze złoża „Ościślowo”. Inwestycje spełniają potrzebę nadrzędnego interesu społecznego, a cele środowiskowe nie mogą być osiągnięte za pomocą innych działań znacznie korzystniejszych z punktu widzenia środowiska naturalnego. Zostało przewidziane zastosowanie działań minimalizujących negatywny wpływ na stan wód.

kod jcwod	PLGW600062
DZIAŁANIA PODSTAWOWE	
Administracyjne	tak
Badanie i monitorowanie środowiska wodnego	-
Dostęp do informacji	-
Działania wynikające z konieczności porządkowania systemu gospodarki ściekowej	-
Kontrola użytkowników prywatnych i przedsiębiorstw	-
Kształtowanie naturalnych warunków hydrodynamicznych oraz ochrona ekosystemów i zachowanie różnorodności biologicznej	-
Kształtowanie naturalnych warunków hydrologicznych oraz ochrona ekosystemów i zachowanie różnorodności biologicznej	-
Ograniczenie odpływu biogenów z terenów rolniczych	-
Ograniczenie rozprzestrzeniania zanieczyszczeń	-
Optymalizacja zużycia wody	tak
Realizacja Krajowego programu oczyszczania ścieków komunalnych	-
Realizacja zadań systemowych gospodarki odpadami zawartych w planach gospodarowania odpadami	-
Sprawozdawczość z zakresu korzystania z wód	tak
Ustanowienie obszarów ochronnych zbiorników wód śródolodowych	-

kod jcwod	PLGW600062
DZIAŁANIA UZUPEŁNIAJĄCE	
Administracyjne	tak
Analiza stanu	-
Analiza stanu ziemi	-
Badanie i monitorowanie środowiska morskiego	-
Badanie i monitorowanie środowiska wodnego	tak
Dostęp do informacji	-
Działania rekultywacyjne	-
Indywidualne ustalenie celu środowiskowego	tak
Kontrola użytkowników	-
Monitoring wód	-
Ograniczenie wpływu presji morfologicznej	-
Opracowanie warunków korzystania z wód ziemi	-
Optymalizacja zużycia wody	-
Przebieg pozwoleń wodnoprawnych	-
Realizacja Krajowego programu oczyszczania ścieków komunalnych	-
Realizacja wieloletniego programu zarybiania	-
Sprawozdawczość z zakresu korzystania z wód	tak
Weryfikacja Programu ochrony środowiska	-
Zapewnienie ciągłości rzek i potoków poprzez udrożnienie obiektów stanowiących przeszkodę dla migracji ryb	-

Ner od Kanału Zbylczyckiego do ujścia (PLRW600024183299)

Obszary przeznaczone do ochrony siedlisk lub gatunków, dla których utrzymanie lub poprawa stanu wód jest ważnym czynnikiem w ich ochronie oraz cele środowiskowe dla obszarów chronionych, zgodnie z przepisami art. 38f ustawy - Prawo wodne

UWAGA: tabela podaje całkowitą powierzchnię obszaru chronionego, a nie powierzchnię jego wystąpienia w jednolitej części wód.

Kod jcwp	Nazwa jcwp	Typ obszaru chronionego	Kod obszaru chronionego	Nazwa obszaru chronionego	Powierzchnia obszaru chronionego [ha]	Przedmioty ochrony obszaru chronionego zależne od wód	Cel środowiskowy dla obszaru chronionego
PLRW600024183299	Ner od Kanału Zbylczyckiego do ujścia	Obszar Chronionego Krajobrazu	OCHK246	Pradoliny Warszawsko-Berlińskiej	36847	Kompleks ekosystemów w tym: jeziora, małe zbiorniki wodne, ciek, siedliska przyrodnicze 6410, 6430, 91D0, 91E0, 91F0 i inne	Zachowanie śródlęśnych cieków, mokradeł, torfowisk. Utrzymanie odpowiedniego poziomu wód gruntowych dla zachowania siedlisk wilgotnych i bagiennych w lasach. Zachowanie śródpolnych torfowisk, bagien, oczek wodnych, obszarów wodno-biotnych, wraz z pasem roślinności stanowiącej ich obudowę biologiczną oraz obszarów źródliskowych cieków. Utrzymywanie (na gruntach rolnych i w in. ekosyst. nieleśnych) poziomu wód gruntowych odpowiedniego dla zachowania bioróżnorodności. Zachowanie naturalnych zbiorników wód powierzchniowych, oczek wodnych, starorzeczy oraz obszarów źródliskowych cieków wraz z ich naturalną obudową biologiczną. Utrzymanie stref buforowych wzdłuż cieków wodnych oraz wokół zbiorników wodnych, w tym starorzeczy i oczek wodnych, w postaci pasów, szuwarów, zakrzewień i zadrzewień, jako naturalnej obudowy biologicznej, celem celem zwiększenia różnorodności biologicznej oraz ograniczenie spływu substancji biogennych. Ograniczenie prac regulacyjnych rzek tylko do zakresu niezbędnego dla ochrony przeciwpowodziowej i ich prowadzenie w oparciu o zasady dobrej praktyki utrzymania rzek. Zachowanie korytarzy ekologicznych opartych o ekosystemy wodne, celem zachowania dróg migracji organizmów. Zwiększanie retencji wodnej, odtwarzania funkcji obszarów źródliskowych o dużych zdolnościach retencyjnych.
PLRW600024183299	Ner od Kanału Zbylczyckiego do ujścia	Obszar Specjalnej Ochrony Ptaków Natura 2000	PLB100001	Pradolina Warszawsko-Berlińska	23412,4	Anas clypeata (legowe), Anas clypeata (przelotne), Anas querquedula (legowe), Anser albifrons (przelotne), Anser anser (legowe), Anser anser (przelotne), Anser fabalis (przelotne), Botaurus stellaris (legowe), Chlidonias hybridus (legowe), Chlidonias niger (legowe), Circus aeruginosus (legowe), Circus pygargus (legowe), Crex crex (legowe), Limosa limosa (legowe), Luscinia svecica (legowe), Numenius arquata (legowe), Philomachus pugnax (przelotne), Pluvialis apricaria (przelotne), Podiceps nigricollis (legowe), Porzana parva (legowe), Porzana porzana (legowe), Tringa totanus (legowe)	Utrzymanie lub odtworzenie właściwego stanu ochrony. Właściwy stan ochr. koncentracji płaskonosza wymaga: zachow. natur. ekosystemów wodno-biotnych. --- Właściwy stan ochr. płaskonosza wymaga: zachow. natur. mozaiki mokradłowego krajobrazu, zwykle z udz. bagiennych podmokłych, ew. zalewanych łąk, z zabagnieniami, starorzeczami, drobnymi zb. wodnymi itp. --- Właściwy stan ochr. cyranki wymaga: zachow. natur. mozaiki mokradłowego krajobrazu, zwykle z udz. bagiennych podmokłych, ew. zalewanych łąk, z zabagnieniami, starorzeczami, drobnymi zb. wodnymi itp. --- Właściwy stan ochr. koncentracji gęsi białoczelnej wymaga: zachow. natur. ekosystemów wodno-biotnych, zwykle z udz. spokojnych zb. wodnych wykorzyst. jako noclegowiska. --- Właściwy stan ochr. koncentracji gęsi gegawy wymaga: zachow. natur. ekosystemów wodno-biotnych, zwykle z udz. spokojnych zb. wodnych wykorzyst. jako noclegowiska. --- Właściwy stan ochr. gęsi gegawy wymaga: zachow. natur. mozaiki mokradłowego krajobrazu, zwykle z udz. różnych silnie zarośniętych zb. wodnych. --- Właściwy stan ochr. koncentracji gęsi zbożowej wymaga: zachow. natur. ekosystemów wodno-biotnych, zwykle z udz. spokojnych zb. wodnych wykorzyst. jako noclegowiska. --- Właściwy stan ochr. bąka wymaga: zachow. bagiennych, podtopionych szuwarów. --- Właściwy stan ochr. rybitwy białowąsej wymaga: zachow. aktualnych i umożliw. powstawanie potencjalnych miejsc legowych zwykle na skupieniach roślin pływającej; wyklucz. niepokojenia w koloniach leg. Gdy gniazd.. na stawach zachow. ekstensywnej gospod. stawowej z zachow. roślin pływającej i z ochroną kolonii rybitwy przed niepokojeniem. --- Właściwy stan ochr. błotniaka stawowego wymaga: zachow. natur. mozaiki mokradłowego krajobrazu, zwykle z udz. stawów, zbiorn. wodnych, podmokłych szuwarów. --- Właściwy stan ochr. błotniaka łąkowego wymaga: zachow. natur. mozaiki mokradłowego krajobrazu, zwykle z udz. dużych kompleksów podmokłych łąk, turzycowisk, szuwarów, zabagnień. --- Właściwy stan ochr. derkacza wymaga: zachow. uwilgotnienia i wyklucz. odwadniania wilg. i podmokłych łąk. --- Właściwy stan ochr. rycyka wymaga: zachow. podmokłych łąk i pastwisk o wys. poziomie wody utrzym. do początku lata. --- Właściwy stan ochr. podróżniczka wymaga: zachow. bagiennego char. biotopu. --- Właściwy stan ochr. kulika wielkiego wymaga: zachow. dużych kompleksów łąk i ekstens. pastwisk oraz ich podmokłego charakteru. --- Właściwy stan ochr. koncentracji białonosza wymaga: zachow. terenów w okresie wędrowek z płytkimi rozlewiskami wody, o błotnistym podłożu. --- Właściwy stan ochr. koncentracji siewki złotej wymaga: zachow. w okresie wędrowki wiosennej ter. łąkowych płytko zalanych. --- Właściwy stan ochr. zausznika wymaga: zachow. małych zbiorników wodnych na bagnach lub płytkich stawów i jezior o bujnej roślinności zanurzonej i z obszarami roślinności wynurzonej i pływającej lub płytkich rozlewisk w dolinach dużych rzek. --- Właściwy stan ochr. zielonki wymaga: zachow. bagiennego char. terenu: bagiennych wysokich szuwarów z oczkami wody, zwykle jako komponentu stawów rybnych bądź zalewanych części dolin rzecznych. --- Właściwy stan ochr. kropiatki wymaga: zachow. bagiennego char. terenu: bagiennych niskich szuwarów z oczkami wody, turzycowisk. --- Właściwy stan ochr. krwawodzioba wymaga: zachow. podmokłych łąk i pastwisk z niską roślin. będących wiosną w mozaice z płytkimi rozlewiskami, o stabilnym i wysokim w okr. lęgowym poz. wody. (Wymaga wg proj. PZO: Odtworzenie i zachowanie stałego wysokiego poziomu wód gruntowych torfowisk przejściowych poprzez stopniowe spiętrzenie wody (obudowa zniszczonej retencji, budowa zastawek). Przywrócenie okresowych zalewów lasów legowych. Utrzymanie optymalnych warunków wodnych przynajmniej 60% powierzchni łąk, poprzez zapewnienie: zabawy powierzchni w marcu, stopniowego, powolnego obniżania kłosa wody w kwietniu, zejścia wody z łąk w początkach czerwca, utrzymania zwierçada wód gruntowych nie niższej niż 30 cm do końca czerwca. Modyfikacja sposobów utrzymania Buzi i Neru: różnicowanie morfologii koryta w profilach poprzecznych i podłużnym, w tym protęgowanie tworzenia się budowy koryt wielodzielnych: jednostronna i odnkowa obudowa brzołów, bez generalnego naruszenia strony przeciwej; utrzymanie możliwie szerokich aluwiiw nadrzecznych o naturalnej dynamice poziomu wody. Re-meandryzacja rzek, optymalnie w oparciu o dawne meandry. Ograniczenie realizacji nowych rowów melioracyjnych prowadzących do przyspieszenia odpływu wody z terenów ekstensywnie użytkowanych łąk. Dopuszczenie konserwacji istniejących rowów i kanałów melioracyjnych zapewniającej ochronę gruntów przez zalewami i nadmiernym przesuszeniem, lecz z wyłączeniem z konserwacji wszystkich rowów melioracyjnych niesprzydatnych dla prowadzenia racjonalnej gospodarki rolnej i leśnej. Zachowanie lasów legowych poprzez realizację działań retencyjnych polegających na piętrzeniu wody na ciekach związanych z tym typem lasu. Uporządkowanie gospodarki wodno-ściekowej, w tym realizacja zbiorczych systemów odprowadzania ścieków.].
PLRW600024183299	Ner od Kanału Zbylczyckiego do ujścia	Obszar Specjalnej Ochrony Ptaków Natura 2000	PLB300002	Dolina Śródkowej Warty	57104,4	Alcedo atthis (legowe), Anas clypeata (legowe), Anas crecca (legowe), Anas querquedula (legowe), Anas strepera (legowe), Anser anser (legowe), Anser anser (przelotne), Ardea cinerea (legowe), Botaurus stellaris (legowe), Charadrius hiaticula (legowe), Chlidonias hybridus (legowe), Chlidonias niger (legowe), Ciconia ciconia (legowe), Circus aeruginosus (legowe), Circus pygargus (legowe), Circus crex (legowe), Gallinago gallinago (legowe), Grus grus (legowe), Grus grus (przelotne), Ixobrychus minutus (legowe), Limosa limosa (legowe), Luscinia svecica (legowe), Numenius arquata (legowe), Porzana porzana (legowe), Sterna albifrons (legowe), Tringa totanus (legowe)	Utrzymanie lub odtworzenie właściwego stanu ochrony. Właściwy stan ochr. zimorodka wymaga: zachow. natur. dynamiki rzek, w tym natur. procesów erozji bocznej, powstawania, utrzymywania i rozwoju skarpi (wyrm) brzegowych. --- Właściwy stan ochr. płaskonosza wymaga: zachow. natur. mozaiki mokradłowego krajobrazu, zwykle z udz. bagiennych podmokłych, ew. zalewanych łąk, z zabagnieniami, starorzeczami, drobnymi zb. wodnymi itp. --- Właściwy stan ochr. cyraneczki wymaga: zachow. w krajobrazie zbiorników wodnych z natur. i spokojną strefą brzegową. --- Właściwy stan ochr. cyranki wymaga: zachow. natur. mozaiki mokradłowego krajobrazu, zwykle z udz. bagiennych podmokłych, ew. zalewanych łąk, z zabagnieniami, starorzeczami, drobnymi zb. wodnymi itp. --- Właściwy stan ochr. krakwy wymaga: zachow. natur. mozaiki mokradłowego krajobrazu, zwykle z udz. różnych silnie zarośniętych zb. wodnych. --- Właściwy stan ochr. koncentracji gęsi gegawy wymaga: zachow. natur. ekosystemów wodno-biotnych, zwykle z udz. spokojnych zb. wodnych wykorzyst. jako noclegowiska. --- Właściwy stan ochr. gęsi gegawy wymaga: zachow. natur. mozaiki mokradłowego krajobrazu, zwykle z udz. różnych silnie zarośniętych zb. wodnych. --- Właściwy stan ochr. czapli wymaga: obfitę bazy pokarm. ichtiofauny, tolerowania żerowania czapli, spokojnych miejsc legowych. --- Właściwy stan ochr. bąka wymaga: zachow. bagiennych, podtopionych szuwarów. --- Właściwy stan ochr. siewczki obroźnej wymaga: w dol. rzecznych zachow. naturalnych łąk, odsypisk okresowo odsian. spod wody i procesów ich powstawania, a na wybrzeżu morskim zachow. plaż nie penetrow. przez ludzi w sezonie legowym gatunku. --- Właściwy stan ochr. rybitwy białowąsej wymaga: zachow. aktualnych i umożliw. powstawanie potencjalnych miejsc legowych zwykle na skupieniach roślin pływającej; wyklucz. niepokojenia w koloniach leg. Gdy gniazd.. na stawach zachow. ekstensywnej gospod. stawowej z zachow. roślin pływającej i z ochroną kolonii rybitwy przed niepokojeniem. --- Właściwy stan ochr. rybitwy białowąsej wymaga: zachow. aktualnych i umożliw. powstawanie potencjalnych miejsc legowych zwykle na skupieniach roślin pływającej; wyklucz. niepokojenia w koloniach leg. Gdy gniazd.. na stawach zachow. ekstensywnej gospod. stawowej z zachow. roślin pływającej i z ochroną kolonii rybitwy przed niepokojeniem. --- Właściwy stan ochr. bociana białego wymaga: zachow. biotopów zerowiskowych, w tym wilg. i podmokłych łąk i pastwisk, pośrednio dla zachow. bazy zerowej zachow. uwilgotnienia terenu i obfitości zabagnień i oczek wodnych w krajobrazie. --- Właściwy stan ochr. błotniaka stawowego wymaga: zachow. natur. mozaiki mokradłowego krajobrazu, zwykle z udz. stawów, zbiorn. wodnych, podmokłych szuwarów. --- Właściwy stan ochr. błotniaka łąkowego wymaga: zachow. natur. mozaiki mokradłowego krajobrazu, zwykle z udz. dużych kompleksów podmokłych łąk, turzycowisk, szuwarów, zabagnień. --- Właściwy stan ochr. derkacza wymaga: zachow. uwilgotnienia i wyklucz. odwadniania wilg. i podmokłych łąk. --- Właściwy stan ochr. kszycia wymaga: zachowania mozaiki mokradeł w krajobrazie, w tym zachow. zabagnień i wyklucz. ich odwadniania. --- Właściwy stan ochr. koncentracji żurawia wymaga: zachowania mozaiki mokradeł w krajobrazie, w tym zachow. zabagnień i wyklucz. ich odwadniania. --- Właściwy stan ochr. bączka wymaga: zachow. podtopionych szuwarów. --- Właściwy stan ochr. rycyka wymaga: zachow. podmokłych łąk i pastwisk o wys. poziomie wody utrzym. do początku lata. --- Właściwy stan ochr. podróżniczka wymaga: zachow. bagiennego char. biotopu. --- Właściwy stan ochr. kulika wielkiego wymaga: zachow. dużych kompleksów łąk i ekstens. pastwisk oraz ich podmokłego charakteru. --- Właściwy stan ochr. kropiatki wymaga: zachow. bagiennego char. terenu: bagiennych niskich szuwarów z oczkami wody, turzycowisk. --- Właściwy stan ochr. rybitwy białoczelnej wymaga: zachow. aktualnych i umożliw. powstawanie potencjalnych miejsc legów (zwykle łąchy aluwialne na rzekach, piaszczyste wyniesienia na ter. zalewowych, niekiedy stawy, zbiorniki, roślin. wodna). --- Właściwy stan ochr. krwawodzioba wymaga: zachow. podmokłych łąk i pastwisk z niską roślin. będących wiosną w mozaice z płytkimi rozlewiskami, o stabilnym i wysokim w okr. lęgowym poz. wody.
PLRW600024183299	Ner od Kanału Zbylczyckiego do ujścia	Obszar mający znaczenie dla Wspólnoty Natura 2000	PLH100006	Pradolina Bzury-Neru	21886,2	siedlisko 6410, siedlisko 6430, siedlisko 7140, siedlisko 7230, siedlisko 91E0, Liparis beselii, Castor fiber, Lutra lutra, Bombina bombina, Triturus cristatus, Lampetra planeri, Lycaena helle	Utrzymanie lub odtworzenie właściwego stanu ochrony. Właściwy stan ochr. chronionych w obszarze gat. ryb wymaga (wg. najbardziej wymagającego gat.): ciągłość ekologiczna – brak sztucznych przegród wyższych niż 15 cm. EFI+ w klasie I lub II. Jakość hydromorfologiczna (śr. arytm. ocen elementów: geometria koryta, substrat denny, charakterystyka przepływu, charakter i modyfikacja brzołów, mobilność koryta, ciągłość cieku wg PN-EN 14614) <2,5. Właściwy stan ochr. zmienowilgotnych łąk trzęślicowych (6410) wymaga: zachow. zmienowilgotnych i wilgotnych warunków siedliskowych, umożliw. jednak przynajmniej okazjonalne (niekoniecznie coroczne) koszenie. --- Właściwy stan ochr. zbiorów górskich lub nadrzecznych (6430) wymaga: naturalność koryt rzecznych/potoków i stref brzegowych, umożliwiająca swobodne wykształcanie się ziołorośli. --- Właściwy stan ochr. torfowisk przejściowych i trzęsawisk (7140) wymaga: bagienne, naturalne warunki wodne. Poziom wody nie głębiej niż 10 cm ppt. Brak sieci rowów i kanałów melioracyjnych oraz innych elementów infrastruktury melioracyjnej odwadniającej torfowisko bądź infrastruktura melioracyjna w wystarczającym stopniu „neutralizowana” na skutek podjętych działań ochronnych (zasypanie rowów, budowa przegród itp.). --- Właściwy stan ochr. górskich i nizinnych torfowisk zasadowych o charakterze młak, turzycowisk i mechowisk (7230) wymaga: poziom wody w przedziale 10 cm ppt- 2 cm npt. Stabilne zasilanie wodami podziemnymi pH>7. Brak sieci rowów i kanałów melioracyjnych oraz innych elementów infrastruktury melioracyjnej odwadniającej torfowisko bądź infrastruktura melioracyjna w wystarczającym stopniu „neutralizowana” na skutek podjętych działań ochronnych (zasypanie rowów, budowa przegród itp.). --- Właściwy stan ochr. legów wierzbowych, topolowych, olszowych i jesionowych (91E0) wymaga: uwodnienie (w tym, jeśli dotyczy, dynamika zalewów) normalne z punktu widzenia odpowiedniego podtypu (zbiorniska roślinnego). Naturalny lub zrenaturalizowany charakter i reżim hydrolog. cieków, jeżeli sąsiadują z legami. --- Właściwy stan ochr. Ipiennika Loesela wymaga: uwodnienie terenu dużej. --- Właściwy stan ochr. bobra wymaga: tolerowanie działań bobrów. --- Właściwy stan ochr. wydry wymaga: bogatej bazy żerowej, pośrednio zachowania lub odtworzenia naturalnego różnicow. siedlisk ryb i płazów. --- Właściwy stan ochr. kumeka niz. wymaga: zachow. miejsc legowych, w postaci (zależnie od specyf. obszaru) stawów lub kompleksów drobnych zbiorn. wodnych o naturalnym charakterze. Brak trendu zanikania drobnych oczek wodnych w krajobrazie. --- Właściwy stan ochr. traszki grzebieniastej wymaga: zachow. kompleksów drobnych zbiorn. wodnych o naturalnym charakterze. Brak trendu zanikania drobnych oczek wodnych w krajobrazie. --- Właściwy stan ochr. minoga strumieniowego wymaga, oprócz celu skonsolidowanego dla ryb: Występowanie mozaiki mikrosiedlisk potencjalnych tarlowych (odc. piaszczysto-żwirowe) i potenc. miejsc odrostu larw (namuły). Wzgl. liczebność >0,05 os./m2, obecne wszystkie kategorie wiekowe spośród trzech (ADULT, JUV, YOY) lub brak JUV. Udział >10% w zespole ryb i minogów. --- Właściwy stan ochr. czerwoczyzka fioletka wymaga: naturalne war. wodne siedliska łąkowego, wilgotne sprzyjające wyst. rdestu węzownika. [Wymaga wg. 'planu lokalnej współpracy2007': naprawa systemu melioracyjnego i gospodarowanie wodą w sposób utrzymujący wysoki poziom wód gruntowych].