



## Legenda

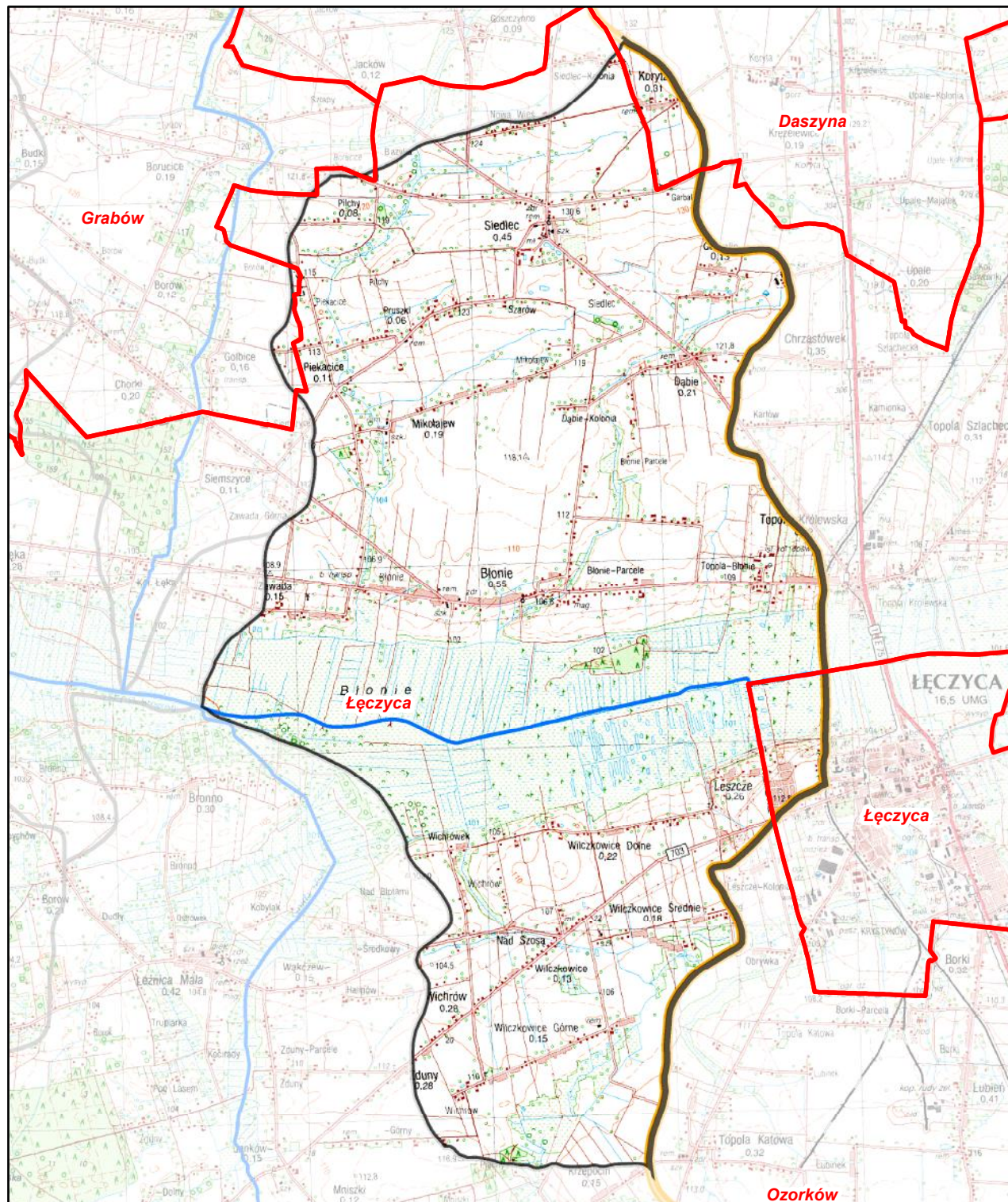
- granica gminy
- granica zlewni jednolitej części wód powierzchniowych
- rzeki - jednolite części wód powierzchniowych
- jeziora - jednolite części wód powierzchniowych
- wody podziemne - jednolita część wód
- zbiorniki wodne

Jednolita część wód powierzchniowych (jcw):

## Kanał Łęka-Dobrogosty (PLRW60000183286)

pozostałe jednolite części wód  
położone w zlewni jcw:

wody podziemne  
PLGW600072



**Ustalenia aktualizacji Planu gospodarowania wodami  
na obszarze dorzecza Odry w latach 2016 - 2021**



## Kanał Łęka-Dobrogosty (RW60000183286)

Charakterystyka	Kanał Łęka-Dobrogosty	
	nazwa kod	RW60000183286
	typ	typ nieokreślony - kanały i zbiorniki zaporowe (0)
Wykaz wód powierzchniowych przeznaczonych:	ostateczny status hydromorfologiczny z uzasadnieniem	sztuczna część wód (SCW) przekroczenie wskaźnika: m4
	do poboru wody na potrzeby zaopatrzenia ludności w wodę przeznaczoną do spożycia	nie
	do celów rekreacyjnych, w tym kąpieliskowych	nie
Cel środowiskowy	stan/potencjał ekologiczny	dobry potencjał ekologiczny
	stan chemiczny	dobry stan chemiczny
Ocena ryzyka nieosiągnięcia celów środowiskowych	monitoring	niemonitorowana
	aktualny stan JCWP	zły
	ryzyko nieosiągnięcia celu środowisk.	zagrożona
Przedłużenie terminu osiągnięcia celu/ustalenie celów mniej rygorystycznych dla JCWP	odstępstwo	tak
	odstępstwo, z art. 9 ust. 3 ustawy z dnia 5 stycznia 2011 r. o zmianie ustawy z dnia 18 lipca 2001 r. Prawo wodne oraz niektórych innych ustaw	przedłużenie terminu osiągnięcia celu. - brak możliwości technicznych, - dysproporcjonalne koszty
	termin osiągnięcia dobrego stanu	2021
	uzasadnienie odstępstwa	Brak możliwości technicznych oraz dysproporcjonalne koszty. Z uwagi na niską wygodność oceny i związany z tym brak możliwości wskazania przyczyn nieosiągnięcia dobrego stanu brak jest możliwości zaplanowania racjonalnych działań naprawczych. Zaplanowanie i wdrożenie jakichkolwiek działań będzie generowało nieuzasadnione koszty. W związku z tym w JCWP zaplanowano działanie mające na celu rozpoznanie rzeczywistego stanu ekologicznego – przeprowadzenie monitoringu badawczego. W przypadku potwierdzenia złego stanu po 2 latach wprowadzone zostanie działanie mające na celu rozpoznanie jego przyczyn. Takie etapowe postępowanie pozwoli na racjonalne zaplanowanie niezbędnych działań i zapewnienie ich wymaganej skuteczności.
Realizacja inwestycji wymagającej odstępstwa z art. 38 ustawy z dnia 18 lipca 2001 r. Prawo wodne	odstępstwo	nie
	nazwa inwestycji	-

kod icp	PLRW6000183286
DZIAŁANIA PODSTAWOWE	
Administracyjne	tak
Badanie i monitorowanie środowiska wodnego	-
Dostęp do informacji	-
Działania wynikające z konieczności porządkowania systemu gospodarki ściekowej	tak
Kontrola użytkowników przywładnych i przedsiębiorstw	tak
Kształtowanie naturalnych warunków hydrodynamicznych oraz ochrona ekosystemów i zachowanie różnorodności biologicznej	-
Kształtowanie naturalnych warunków hydrologicznych oraz ochrona ekosystemów i zachowanie różnorodności biologicznej	-
Ograniczenie odpływu biogenów z terenów rolniczych	-
Ograniczenie rozprzestrzeniania zanieczyszczeń	-
Optymalizacja zużycia wody	-
Realizacja Krajowego programu oczyszczania ścieków komunalnych	-
Realizacja zadań systemowych gospodarki odpadami zawartych w planach gospodarowania odpadami	-
Sprawozdawczość z zakresu korzystania z wód	-
Ustanowienie obszarów ochronnych zbiorników wód śródlądowych	-

kod jwp	PLRW6000183286
DZIAŁANIA UZUPELNIAJĄCE	
Administracyjne	-
Analiza stanu	-
Analiza stanu zlewni	-
Badanie i monitorowanie środowiska morskiego	-
Badanie i monitorowanie środowiska wodnego	-
Dostęp do informacji	-
Działania rekultywacyjne	-
Indywidualne ustalenie celu środowiskowego	-
Kontrola użytkowników	-
Monitoring wód	tak
Ograniczenie wpływu presji morfologicznej	-
Opracowanie warunków korzystania z wód zlewni	-
Optymalizacja zużycia wody	-
Przeгляд pozwoleń wodnoprawnych	-
Realizacja Krajowego programu oczyszczania ścieków komunalnych	-
Realizacja wieloletniego programu zarzybiania	-
Sprawozdawczość z zakresu korzystania z wód	-
Weryfikacja Programu ochrony środowiska	-
Zapewnienie ciągłości rzek i potoków poprzez udrożnienie obiektów stanowiących przeszkodę dla migracji ryb	-

Charakterystyka	kod	GW600072
Wykaz wód podziemnych przeznaczonych	do poboru wody na potrzeby zaopatrzenia ludności w wodę przeznaczoną do spożycia	tak
Cel środowiskowy	stan chemiczny	dobry stan chemiczny
	stan ilościowy	dobry stan ilościowy
Ocena ryzyka nieosiągnięcia celów środowiskowych	monitoring	monitorowana
	stan chemiczny	dobry
	stan ilościowy	dobry
Przedłużenie terminu osiągnięcia celu/ustalenie celów mniej rygorystycznych dla JCWPd	ryzyko nieosiągnięcia celu środowisk.	niezagrożona
	odstępstwo	nie
	odstępstwo, z art. 9 ust. 3 ustawy z dnia 5 stycznia 2011 r. o zmianie ustawy z dnia 18 lipca 2001 r. Prawo wodne oraz niektórych innych ustaw	nie dotyczy
	termin osiągnięcia dobrego stanu	nie dotyczy
uzasadnienie odstępstwa	uzasadnienie odstępstwa	nie dotyczy
	odstępstwo	nie
Realizacja inwestycji wymagającej odstępstwa z art. 38 ustawy z dnia 18 lipca 2001 r. Prawo wodne	nazwa inwestycji	-

kod jwpd	PLGW600072
DZIAŁANIA PODSTAWOWE	
Administracyjne	tak
Badanie i monitorowanie środowiska wodnego	-
Dostęp do informacji	-
Działania wynikające z konieczności porządkowania systemu gospodarki ściekowej	-
Kontrola użytkowników przywładnych i przedsiębiorstw	-
Kształtowanie naturalnych warunków hydrodynamicznych oraz ochrona ekosystemów i zachowanie różnorodności biologicznej	-
Kształtowanie naturalnych warunków hydrologicznych oraz ochrona ekosystemów i zachowanie różnorodności biologicznej	-
Ograniczenie odpływu biogenów z terenów rolniczych	-
Ograniczenie rozprzestrzeniania zanieczyszczeń	-
Optymalizacja zużycia wody	-
Realizacja Krajowego programu oczyszczania ścieków komunalnych	-
Realizacja zadań systemowych gospodarki odpadami zawartych w planach gospodarowania odpadami	-
Sprawozdawczość z zakresu korzystania z wód	tak
Ustanowienie obszarów ochronnych zbiorników wód śródlądowych	-

kod jwpd	PLGW600072
DZIAŁANIA UZUPELNIAJĄCE	
Administracyjne	-
Analiza stanu	-
Analiza stanu zlewni	-
Badanie i monitorowanie środowiska morskiego	-
Badanie i monitorowanie środowiska wodnego	-
Dostęp do informacji	-
Działania rekultywacyjne	-
Indywidualne ustalenie celu środowiskowego	-
Kontrola użytkowników	-
Monitoring wód	-
Ograniczenie wpływu presji morfologicznej	-
Opracowanie warunków korzystania z wód zlewni	-
Optymalizacja zużycia wody	-
Przeгляд pozwoleń wodnoprawnych	-
Realizacja Krajowego programu oczyszczania ścieków komunalnych	-
Realizacja wieloletniego programu zarzybiania	-
Sprawozdawczość z zakresu korzystania z wód	-
Weryfikacja Programu ochrony środowiska	-
Zapewnienie ciągłości rzek i potoków poprzez udrożnienie obiektów stanowiących przeszkodę dla migracji ryb	-

# Kanał Łęka-Dobrogosty ( PLRW60000183286 )

**Obszary przeznaczone do ochrony siedlisk lub gatunków, dla których utrzymanie lub poprawa stanu wód jest ważnym czynnikiem w ich ochronie oraz cele środowiskowe dla obszarów chronionych, zgodnie z przepisami art. 38f ustawy - Prawo wodne**

**UWAGA: tabela podaje całkowitą powierzchnię obszaru chronionego, a nie powierzchnię jego wystąpienia w jednolitej części wód.**

Kod jcwp	Nazwa jcwp	Typ obszaru chronionego	Kod obszaru chronionego	Nazwa obszaru chronionego	Powierzchnia obszaru chronionego [ha]	Przedmioty ochrony obszaru chronionego zależne od wód	Cel środowiskowy dla obszaru chronionego
PLRW60000183286	Kanał Łęka-Dobrogosty	Obszar Chronionego Krajobrazu	OCHK246	Pradoliny Warszawsko-Berlińskiej	36847	Kompleks ekosystemów w tym: jeziora, małe zbiorniki wodne, ciekł, siedliska przyrodnicze 6410, 6430, 91D0, 91E0, 91F0 i inne	Zachowanie śródlęśnych cieków, mokradeł, torfowisk. Utrzymanie odpowiedniego poziomu wód gruntowych dla zachowania siedlisk wilgotnych i bagiennych w lasach. Zachowanie śródpolnych torfowisk, bagien, oczek wodnych, obszarów wodno-błotnych, wraz z pasem roślinności stanowiącej ich obudowę biologiczną oraz obszarów źródłiskowych cieków. Utrzymywanie [na gruntach rolnych i w in. ekosyst. nieleśnych] poziomu wód gruntowych odpowiedniego dla zachowania bioróżnorodności. Zachowanie naturalnych zbiorników wód powierzchniowych, oczek wodnych, starorzeczy oraz obszarów źródłiskowych cieków wraz z ich naturalną obudową biologiczną. Utrzymanie stref buforowych wzdłuż cieków wodnych oraz wokół zbiorników wodnych, w tym starorzeczy i oczek wodnych, w postaci pasów, szuwarów, zakrzewień i zadrzewień, jako naturalnej obudowy biologicznej, celem celem zwiększenia różnorodności biologicznej oraz ograniczenie spływu substancji biogennych. Ograniczenie prac regulacyjnych rzek tylko do zakresu niezbędnego dla ochrony przeciwpowodziowej i ich prowadzenie w oparciu o zasady dobrej praktyki utrzymania rzek. Zachowanie korytarzy ekologicznych opartych o ekosystemy wodne, celem zachowania dróg migracji organizmów. Zwiększanie retencji wodnej, odtwarzania funkcji obszarów źródłiskowych o dużych zdolnościach retencyjnych.
PLRW60000183286	Kanał Łęka-Dobrogosty	Obszar Specjalnej Ochrony Ptaków Natura 2000	PLB100001	Pradolina Warszawsko-Berlińska	23412,4	Anas clypeata (łęgowe), Anas clypeata (przelotne), Anas querquedula (łęgowe), Anser albifrons (przelotne), Anser anser (łęgowe), Anser anser (przelotne), Anser fabalis (przelotne), Botaurus stellaris (łęgowe), Chlidonias hybridus (łęgowe), Chlidonias niger (łęgowe), Circus aeruginosus (łęgowe), Circus pygargus (łęgowe), Crex crex (łęgowe), Limosa limosa (łęgowe), Luscinia svecica (łęgowe), Numenius arquata (łęgowe), Philomachus pugnax (przelotne), Pluvialis apricaria (przelotne), Podiceps nigricollis (łęgowe), Porzana parva (łęgowe), Porzana porzana (łęgowe), Tringa totanus (łęgowe)	Utrzymanie lub odtworzenie właściwego stanu ochrony. Właściwy stan ochr. koncentracji płaskonosza wymaga: zachow. natur. ekosystemów wodno-błotnych. --- Właściwy stan ochr. płaskonosza wymaga: zachow. natur. mozaiki mokradłowego krajobrazu, zwykle z udz. bagiennych podmokłych, ew. zalewanych łąk, z zabagnieniami, starorzeczami, drobnymi zb. wodnymi itp. --- Właściwy stan ochr. cyranki wymaga: zachow. natur. mozaiki mokradłowego krajobrazu, zwykle z udz. bagiennych podmokłych, ew. zalewanych łąk, z zabagnieniami, starorzeczami, drobnymi zb. wodnymi itp. --- Właściwy stan ochr. koncentracji gęsi białoczelnej wymaga: zachow. natur. ekosystemów wodno-błotnych, zwykle z udz. spokojnych zb. wodnych wykorzyst. jako noclegowiska. --- Właściwy stan ochr. koncentracji gęsi gęgawy wymaga: zachow. natur. ekosystemów wodno-błotnych, zwykle z udz. spokojnych zb. wodnych wykorzyst. jako noclegowiska. --- Właściwy stan ochr. gęsi gęgawy wymaga: zachow. natur. mozaiki mokradłowego krajobrazu, zwykle z udz. różnych silnie zarośniętych zb. wodnych. --- Właściwy stan ochr. koncentracji gęsi zbożowej wymaga: zachow. natur. ekosystemów wodno-błotnych, zwykle z udz. spokojnych zb. wodnych wykorzyst. jako noclegowiska. --- Właściwy stan ochr. bąka wymaga: zachow. bagiennych, podtopionych szuwarów. --- Właściwy stan ochr. rybitwy białowąsej wymaga: zachow. aktualnych i umożliw. powstawanie potencjalnych miejsc łęgowych zwykle na skupieniach rośl. pływającej; wyklucz. niepokojenia w koloniach łęg. Gdy gniazd.. na stawach zachow. ekstensywnej gospod. stawowej z zachow. rośl. pływającej i z ochroną kolonii rybitwy przed niepokojeniem. --- Właściwy stan ochr. rybitwy białowąsej wymaga: zachow. aktualnych i umożliw. powstawanie potencjalnych miejsc łęgowych zwykle na skupieniach rośl. pływającej; wyklucz. niepokojenia w koloniach łęg. Gdy gniazd.. na stawach zachow. ekstensywnej gospod. stawowej z zachow. rośl. pływającej i z ochroną kolonii rybitwy przed niepokojeniem. --- Właściwy stan ochr. błotniaka stawowego wymaga: zachow. natur. mozaiki mokradłowego krajobrazu, zwykle z udz. dużych kompleksów podmokłych łąk, turzycowisk, szuwarów, zabagnień. --- Właściwy stan ochr. błotniaka łąkowego wymaga: zachow. natur. mozaiki mokradłowego krajobrazu, zwykle z udz. dużych kompleksów podmokłych łąk, turzycowisk, szuwarów, zabagnień. --- Właściwy stan ochr. derkacza wymaga: zachow. uwilgotnienia i wyklucz. odwadniania wilg. i podmokłych łąk. --- Właściwy stan ochr. rycyka wymaga: zachow. podmokłych łąk i pastwisk o wys. poziomie wody utrzym. do początku lata. --- Właściwy stan ochr. podróżniczka wymaga: zachow. bagiennego char. biotopu. --- Właściwy stan ochr. kulka wielkiego wymaga: zachow. dużych kompleksów łąk i ekstens. pastwisk oraz ich podmokłego charakteru. --- Właściwy stan ochr. koncentracji bataliona wymaga: zachow. terenów w okresie wędrowek z płytkimi rozlewiskami wody, o błotnistym podłożu. --- Właściwy stan ochr. koncentracji siewki złotej wymaga: zachow. w okresie wędrowki wiosennej ter. łąkowych płytko zalanych. --- Właściwy stan ochr. zausznika wymaga: zachow. małych zbiorników wodnych na bagnach lub płytkich stawów i jezior o bujnej roślinności zanurzonej i z obszarami roślinności wynurzonej i pływającej lub płytkich rozlewisk w dolinach dużych rzek. --- Właściwy stan ochr. zielonki wymaga: zachow. bagiennego char. terenu: bagiennych wysokich szuwarów z oczkami wody, zwykle jako komponentu stawów rybnych bądź zalewanych części dolin rzecznych. --- Właściwy stan ochr. kropiatki wymaga: zachow. bagiennego char. terenu: bagiennych niskich szuwarów z oczkami wody, turzycowisk. --- Właściwy stan ochr. krwawodzoba wymaga: zachow. podmokłych łąk i pastwisk z niską rośl. będących wiosną w mozaice z płytkimi rozlewiskami, o stabilnym i wysokim w okr. łęgowym poz. wody. (Wymaga wg proj. PZO: Odtworzenie i zachowanie stałego wysokiego poziomu wód gruntowych torfowisk przejściowych poprzez stopniowe spiętrzanie wody (odbudowa zniszczonej retencji, budowa zastawek). Przywrócenie okresowych zalewów lasów łęgowych. Utrzymanie optymalnych warunków wodnych przynajmniej 60% powierzchni łąk, poprzez zapewnienie: zalania powierzchni w marcu, stopniowego, powolnego obniżania lustra wody w kwietniu, zejścia wody z łąk w początkach czerwca, utrzymania zwierciadła wód gruntowych nie niżej niż 30 cm do końca czerwca. Modyfikacja sposobów utrzymywania Bzury i Neru: różnicowanie morfologii koryta w profilach poprzecznym i podłużnym, w tym protegowanie tworzenia się budowy koryt wielodzielnych; jednostronna i odcinkowa odbudowa brzegów, bez generalnego naruszania strony przeciwej, utrzymanie możliwie szerokich aluwów nadrzecznych o naturalnej dynamice poziomu wody. Re-meandryzacja rzek, optymalnie w oparciu o dawne meandry. Ograniczenie realizacji nowych rowów melioracyjnych prowadzących do przyspieszenia odpływu wody z terenów ekstensywnie użytkowanych łąk. Doposażenie konserwacji istniejących rowów i kanałów melioracyjnych zapewniającej ochronę gruntów przez zalewami i nadmiernym przesuszeniem, lecz z wyłączeniem z konserwacji wszystkich rowów melioracyjnych nieprzystadnych dla prowadzenia racjonalnej gospodarki rolnej i leśnej. Zachowanie lasów łęgowych poprzez realizację działań retencyjnych polegających na piętrzeniu wody na ciekach związanych z tym typem lasu. Uporządkowanie gospodarki wodno-ściekowej, w tym realizacja zbiorczych systemów odprowadzania ścieków.].
PLRW60000183286	Kanał Łęka-Dobrogosty	Obszar mający znaczenie dla Wspólnoty Natura 2000	PLH100006	Pradolina Bzury-Neru	21886,2	siedlisko 6410, siedlisko 6430, siedlisko 7140, siedlisko 7230, siedlisko 91E0, Liparis loeselii, Castor fiber, Lutra lutra, Bombina orientalis, Triturus cristatus, Lampetra planeri, Lycæna helle	Utrzymanie lub odtworzenie właściwego stanu ochrony. Właściwy stan ochr. chronionych w obszarze gat. ryb wymaga (wg. najbardziej wymagającego gat.): Ciągłość ekologiczna - brak sztucznych przegród wyższych niż 15 cm. EF1+ w klasie I lub II. Jakość hydromorfologiczna (śr. aryt. ocen elementów: geometria koryta, substrat denny, charakterystyka przepływu, charakter i modyfikacja brzegów, mobilność koryta, ciągłość cieku wg PN-EN 14614) <2,5. Właściwy stan ochr. zmiennowilgotnych łąk trzęślicowych (6410) wymaga: zachow. zmiennowilgotnych i wilgotnych warunków siedliskowych, umożliw. jednak przynajmniej okazjonalne (niekiedy konieczne) koszenie. --- Właściwy stan ochr. ziołorośli górskich lub nadrzecznych (6430) wymaga: naturalność koryt rzecznych/potoków i stref brzegowych, umożliwiająca swobodne wyskazywanie się ziołorośli. --- Właściwy stan ochr. torfowisk przejściowych i trzęsawisk (7140) wymaga: bagiennie, naturalne warunki wodne. Poziom wody nie głębiej niż 10 cm ppt. Brak sieci rowów i kanałów melioracyjnych oraz innych elementów infrastruktury melioracyjnej odwadniającej torfowisko bądź infrastruktura melioracyjna w wystarczającym stopniu „neutralizowana” na skutek podjętych działań ochronnych (zasypywanie rowów, budowa przegród itp.). --- Właściwy stan ochr. górskich i nizinnych torfowisk zasadowych o charakterze młak, turzycowisk i mechowisk (7230) wymaga: poziom wody w przedziale 10 cm ppt - 2 cm npt. Stabilne zasilanie wodami podziemnymi pH>7. Brak sieci rowów i kanałów melioracyjnych oraz innych elementów infrastruktury melioracyjnej odwadniającej torfowisko bądź infrastruktura melioracyjna w wystarczającym stopniu „neutralizowana” na skutek podjętych działań ochronnych (zasypywanie rowów, budowa przegród itp.). --- Właściwy stan ochr. łęgów wierzbowych, topolowych, olszowych i jesionowych (91E0) wymaga: uwodnienie (w tym, jeśli dotyczy, dynamika zalewów) normalne z punktu widzenia odpowiedniego podtypu (zbiorniskowości roślinnego). Naturalny lub zrenaturalizowany charakter i reżim hydrolog. cieków, jeżeli sąsiadują z łęgami. --- Właściwy stan ochr. Ipiennika Loesela wymaga: uwodnienie terenu duże. --- Właściwy stan ochr. bobra wymaga: tolerowanie działań bobrów. --- Właściwy stan ochr. wydry wymaga: bogatej bazy żerowej, pośrednio zachowania lub odtworzenia naturalnego zróżnicow. siedlisk ryb i płazów. --- Właściwy stan ochr. kumaka niż. wymaga: zachow. miejsc łęgowych, w postaci (zależnie od specyf. obszaru) stawów lub kompleksów drobnych zbiorn. wodnych o naturalnym charakterze. Brak trendu zanikania drobnych oczek wodnych w krajobrazie. --- Właściwy stan ochr. traszki grzebieńastej wymaga: zachow. kompleksów drobnych zbiorn. wodnych o naturalnym charakterze. Brak trendu zanikania drobnych oczek wodnych w krajobrazie. --- Właściwy stan ochr. minoga strumieniowego wymaga, oprócz celu skonsolidowanego dla ryb: Występowanie mozaiki mikrosiedlisk potencjalnych tarlowych (odc. piaszczysto-żwirowe) i potenc. miejsc odrostu larw (namuly). Wzgl. liczebność >0,05 os./m2, obecne wszystkie kategorie wiekowe spośród trzech (ADULT, JUV, YOY) lub brak JUV. Udział >10% w zespole ryb i minogów. --- Właściwy stan ochr. czerwonożyłka fioletka wymaga: naturalne war. wodne siedliska łąkowego, wilgotne sprzyjające wyst. rdustu węzownika. [Wymaga wg. 'planu lokalnej współpracy'2007: naprawa systemu melioracyjnego i gospodarowanie wodą w sposób utrzymujący wysoki poziom wód gruntowych].