



Legenda

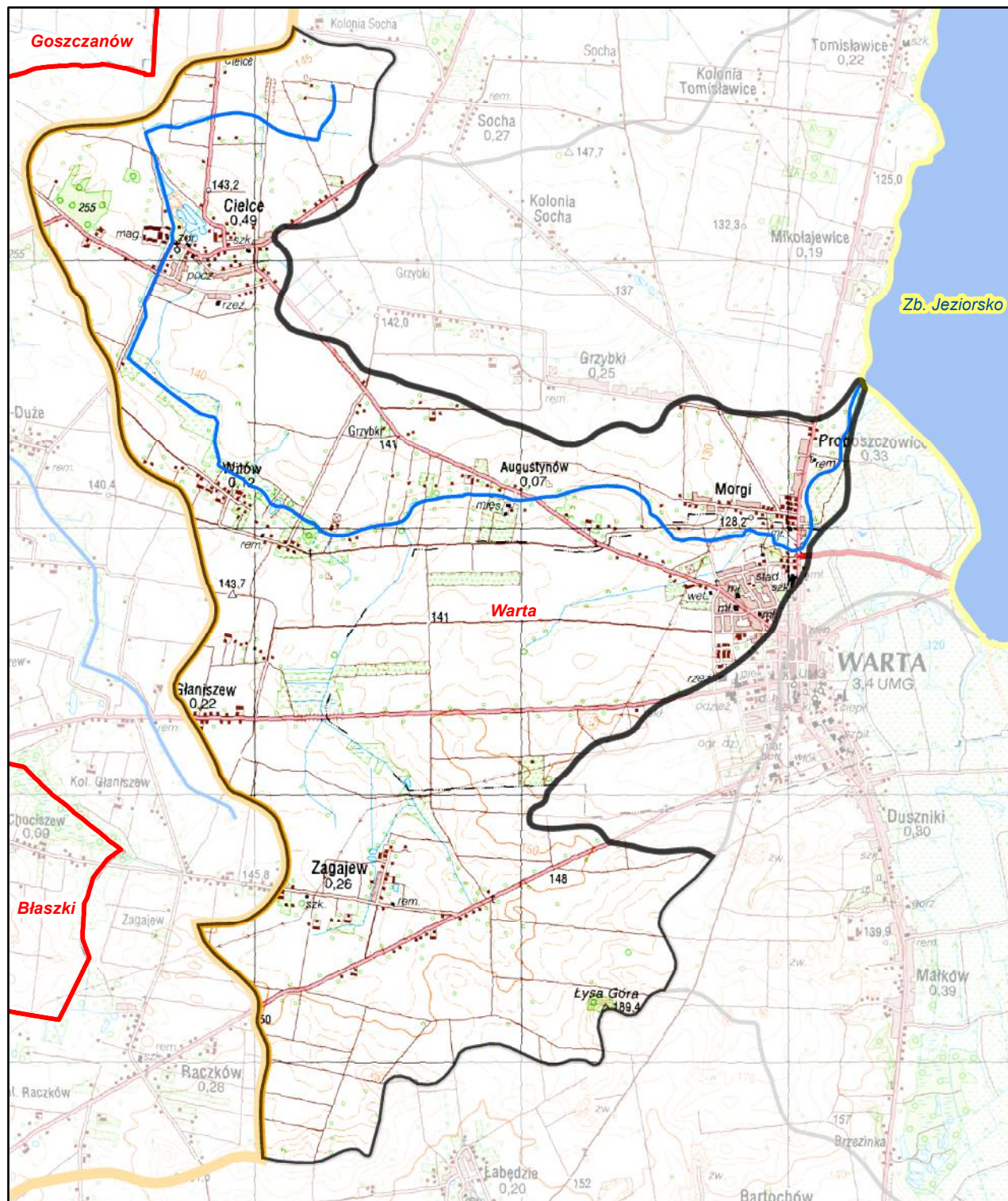
- granica gminy
- granica zlewni jednolitej części wód powierzchniowych
- rzeki - jednolite części wód powierzchniowych
- jeziora - jednolite części wód powierzchniowych
- wody podziemne - jednolita część wód
- zbiorniki wodne

Jednolita część wód powierzchniowych (jcw):

Dopływ z Cielc (PLRW600016183174)

pozostałe jednolite części wód
położone w zlewni jcw):

wody podziemne
PLGW600082



**Ustalenia aktualizacji Planu gospodarowania wodami
na obszarze dorzecza Odry w latach 2016 - 2021**



Dopływ z Cielc (RW600016183174)

Charakterystyka	Dopływ z Cielc	
	nazwa kod	RW600016183174
	typ	potok nizinny lessowy lub gliniasty (16)
	ostateczny status hydromorfologiczny z uzasadnieniem	silnie zmieniona część wód (SZCW)
		przekroczenie wskaźnika: 13
Wykaz wód powierzchniowych przeznaczonych:	do poboru wody na potrzeby zaopatrzenia ludności w wodę przeznaczoną do spożycia	nie
	do osów rekreacyjnych, w tym kąpieliskowych	nie
Cel środowiskowy	stan/potencjał ekologiczny	dobry potencjał ekologiczny
	stan chemiczny	dobry stan chemiczny
Ocena ryzyka nieosiągnięcia celów środowiskowych	monitoring	niemonitorowana
	aktualny stan JCWP	zły
Przedłużenie terminu osiągnięcia celu/ustalenie celów mniej rygorystycznych dla JCWP	ryzyko nieosiągnięcia celu środowisk.	zagrożona
	odstępstwo	tak
	odstępstwo, z art. 9 ust. 3 ustawy z dnia 5 stycznia 2011 r. o zmianie ustawy z dnia 18 lipca 2001 r. Prawo wodne oraz niektórych innych ustaw	przedłużenie terminu osiągnięcia celu. - brak możliwości technicznych, - dysproporcjonalne koszty
	termin osiągnięcia dobrego stanu	2021
Realizacja inwestycji wymagającej odstępstwa z art. 38 ustawy z dnia 18 lipca 2001 r. Prawo wodne	uzasadnienie odstępstwa	Brak możliwości technicznych oraz dysproporcjonalne koszty. Z uwagi na niską wartość oceny i związany z tym brak możliwości wskazania przyczyn nieosiągnięcia dobrego stanu brak jest możliwości zaplanowania racjonalnych działań naprawczych. Zaplanowanie i wdrożenie jakichkolwiek działań będzie generowało nieuzasadnione koszty. W związku z tym w JCWP zaplanowano działanie mające na celu rozpoznanie rzeczywistego stanu ekologicznego – przeprowadzenie monitoringu badawczego. W przypadku potwierdzenia złego stanu po 2 latach wprowadzone zostanie działanie mające na celu rozpoznanie jego przyczyn. Takie etapowe postępowanie pozwoli na racjonalne zaplanowanie niezbędnych działań i zapewnienie ich wymaganej skuteczności.
	odstępstwo	nie
	nazwa inwestycji	-

kod josp	PLRW600016183174
DZIAŁANIA PODSTAWOWE	
Administracyjne	-
Badanie i monitorowanie środowiska wodnego	tak
Dostęp do informacji	-
Działania wynikające z konieczności porządkowania systemu gospodarki ściekowej	tak
Kontrola użytkowników przywrotnych i przedsiębiorstw	-
Kształtowanie naturalnych warunków hydrodynamicznych oraz ochrona ekosystemów i zachowanie różnorodności biologicznej	-
Kształtowanie naturalnych warunków hydrologicznych oraz ochrona ekosystemów i zachowanie różnorodności biologicznej	-
Ograniczenie odpływu biogenów z terenów rolniczych	-
Ograniczenie rozpraszania zanieczyszczeń	-
Optymalizacja zużycia wody	-
Realizacja Krajowego programu oczyszczania ścieków komunalnych	-
Realizacja zadań systemowych gospodarki odpadami zawartych w planach gospodarowania odpadami	-
Sprawozdawczość z zakresu korzystania z wód	-
Ustanowienie obszarów ochronnych zbiorników wód śródlądowych	-

kod josp	PLRW600016183174
DZIAŁANIA UZUPELNIAJĄCE	
Administracyjne	-
Analiza stanu	-
Analiza stanu zlewni	-
Badanie i monitorowanie środowiska morskiego	-
Badanie i monitorowanie środowiska wodnego	-
Dostęp do informacji	-
Działania rekultywacyjne	-
Indywidualne ustalenie celu środowiskowego	-
Kontrola użytkowników	-
Monitoring wód	tak
Ograniczenie wpływu presji morfologicznej	-
Opracowanie warunków korzystania z wód zlewni	-
Optymalizacja zużycia wody	-
Przeгляд pozwoleń wodnoprawnych	-
Realizacja Krajowego programu oczyszczania ścieków komunalnych	-
Realizacja wieloletniego programu zarybienia	-
Sprawozdawczość z zakresu korzystania z wód	-
Weryfikacja Programu ochrony środowiska	-
Zapewnienie ciągłości rzek i potoków poprzez udrożnienie obiektów stanowiących przeszkodę dla migracji ryb	-

Charakterystyka	kod	GW600082
Wykaz wód podziemnych przeznaczonych	do poboru wody na potrzeby zaopatrzenia ludności w wodę przeznaczoną do spożycia	tak
Cel środowiskowy	stan chemiczny	dobry stan chemiczny
	stan ilościowy	dobry stan ilościowy
Ocena ryzyka nieosiągnięcia celów środowiskowych	monitoring	monitorowana
	stan chemiczny	dobry
	stan ilościowy	dobry
	ryzyko nieosiągnięcia celu środowisk.	niezagrożona
Przedłużenie terminu osiągnięcia celu/ustalenie celów mniej rygorystycznych dla JCWP	odstępstwo	nie
	odstępstwo, z art. 9 ust. 3 ustawy z dnia 5 stycznia 2011 r. o zmianie ustawy z dnia 18 lipca 2001 r. Prawo wodne oraz niektórych innych ustaw	nie dotyczy
	termin osiągnięcia dobrego stanu	nie dotyczy
	uzasadnienie odstępstwa	nie dotyczy
Realizacja inwestycji wymagającej odstępstwa z art. 38 ustawy z dnia 18 lipca 2001 r. Prawo wodne	odstępstwo	nie
	nazwa inwestycji	-

kod josp	PLGW600082
DZIAŁANIA PODSTAWOWE	
Administracyjne	tak
Badanie i monitorowanie środowiska wodnego	tak
Dostęp do informacji	-
Działania wynikające z konieczności porządkowania systemu gospodarki ściekowej	-
Kontrola użytkowników przywrotnych i przedsiębiorstw	-
Kształtowanie naturalnych warunków hydrodynamicznych oraz ochrona ekosystemów i zachowanie różnorodności biologicznej	-
Kształtowanie naturalnych warunków hydrologicznych oraz ochrona ekosystemów i zachowanie różnorodności biologicznej	-
Ograniczenie odpływu biogenów z terenów rolniczych	-
Ograniczenie rozpraszania zanieczyszczeń	-
Optymalizacja zużycia wody	-
Realizacja Krajowego programu oczyszczania ścieków komunalnych	-
Realizacja zadań systemowych gospodarki odpadami zawartych w planach gospodarowania odpadami	-
Sprawozdawczość z zakresu korzystania z wód	tak
Ustanowienie obszarów ochronnych zbiorników wód śródlądowych	-

kod josp	PLGW600082
DZIAŁANIA UZUPELNIAJĄCE	
Administracyjne	-
Analiza stanu	-
Analiza stanu zlewni	-
Badanie i monitorowanie środowiska morskiego	-
Badanie i monitorowanie środowiska wodnego	-
Dostęp do informacji	-
Działania rekultywacyjne	-
Indywidualne ustalenie celu środowiskowego	-
Kontrola użytkowników	-
Monitoring wód	-
Ograniczenie wpływu presji morfologicznej	-
Opracowanie warunków korzystania z wód zlewni	-
Optymalizacja zużycia wody	-
Przeгляд pozwoleń wodnoprawnych	-
Realizacja Krajowego programu oczyszczania ścieków komunalnych	-
Realizacja wieloletniego programu zarybienia	-
Sprawozdawczość z zakresu korzystania z wód	-
Weryfikacja Programu ochrony środowiska	-
Zapewnienie ciągłości rzek i potoków poprzez udrożnienie obiektów stanowiących przeszkodę dla migracji ryb	-

Dopływ z Cielc (PLRW600016183174)

Obszary przeznaczone do ochrony siedlisk lub gatunków, dla których utrzymanie lub poprawa stanu wód jest ważnym czynnikiem w ich ochronie oraz cele środowiskowe dla obszarów chronionych, zgodnie z przepisami art. 38f ustawy - Prawo wodne

UWAGA: tabela podaje całkowitą powierzchnię obszaru chronionego, a nie powierzchnię jego wystąpienia w jednolitej części wód.

Kod jcwp	Nazwa jcwp	Typ obszaru chronionego	Kod obszaru chronionego	Nazwa obszaru chronionego	Powierzchnia obszaru chronionego [ha]	Przedmioty ochrony obszaru chronionego zależne od wód	Cel środowiskowy dla obszaru chronionego
PLRW600016183174	Dopływ z Cielc	Obszar Chronionego Krajobrazu	OCHK190	Nadwarciański	29596,8	Kompleks ekosystemów w tym: jeziora, małe zbiorniki wodne, cieki, siedliska przyrodnicze 310, 91D0, 91E0 i inne	Zachowanie źródleńskich cieków, mokradeł, torfowisk. Utrzymanie odpowiedniego poziomu wód gruntowych dla zachowania siedlisk wilgotnych i bagiennych w lasach. Zachowanie śródpolnych torfowisk, bagien, oczek wodnych, obszarów wodno-blotnych, wraz z pasem roślinności stanowiącej ich obudowę biologiczną oraz obszarów źródleńskich cieków. Utrzymanie [na gruntach rolnych i w in. ekosyst. nieleśnych] poziomu wód gruntowych odpowiedniego dla zachowania bioróżnorodności. Zachowanie naturalnych zbiorników wód powierzchniowych, oczek wodnych, starorzeczy oraz obszarów źródleńskich cieków wraz z ich naturalną obudową biologiczną. Utrzymanie stref buforowych wzdłuż cieków wodnych oraz zbiorników wodnych w postaci pasów, szuwarów, zakrzewień i zadrzewień, jako naturalnej obudowy biologicznej, celem ograniczenia spływu substancji biogennych z pól uprawnych. Ograniczenie prac regulacyjnych rzek tylko do zakresu niezbędnego dla rzeczywistej ochrony przeciwpowodziowej i ich prowadzenie w oparciu o zasady dobrej praktyki utrzymania rzek. Zachowanie korzyści ekologicznych opartych o ekosystemy wodne, celem zachowania dróg migracji organizmów. Zwiększenie retencji wodnej, odtwarzanie funkcji obszarów źródleńskich o dużych zdolnościach retencyjnych.
PLRW600016183174	Dopływ z Cielc	Obszar Specjalnej Ochrony Ptaków Natura 2000	PLB100002	Zbiornik Jeziorsko	10186,3	Anas crecca (przelotne), Anas platyrhynchos (przelotne), Anas strepera (legowe), Anas strepera (przelotne), Anser albifrons (przelotne), Anser anser (legowe), Anser fabalis (przelotne), Ardea cinerea (legowe), Aythya ferina (przelotne), Chlidonias hybridus (legowe), Chlidonias niger (legowe), Cygnus cygnus (zimujące), Egretta alba (legowe), Egretta alba (przelotne), Grus grus (przelotne), Ixobrychus minutus (legowe), Larus minutus (przelotne), Limosa limosa (legowe), Numenius arquata (przelotne), Phalacrocorax carbo sinensis (legowe), Phalacrocorax carbo sinensis (przelotne), Podiceps cristatus (legowe), Remiz pendulinus (legowe), Riparia riparia (legowe), Sterna hirundo (legowe), Tachybaptus ruficollis (legowe), Tadorna tadorna (legowe), Tringa totanus (legowe)	Utrzymanie lub odtworzenie właściwego stanu ochrony. Właściwy stan ochr. koncentracji płaskonosza wymaga: zachow. natur. ekosystemów wodno-blotnych. --- Właściwy stan ochr. koncentracji cyraneczki wymaga: zachow. dużych obszarów natur. ekosystemów wodno-blotnych, wolnych od antropopresji. --- Właściwy stan ochr. koncentracji krzyżówki wymaga: zachow. natur. ekosystemów wodno-blotnych. --- Właściwy stan ochr. koncentracji krakwy wymaga: zachow. natur. ekosystemów wodno-blotnych. --- Właściwy stan ochr. krakwy wymaga: zachow. natur. mozaiki mokradłowego krajobrazu, zwykle z udz. różnych silnie zarośniętych zb. wodnych. --- Właściwy stan ochr. koncentracji gęsi białoczelnej wymaga: zachow. natur. ekosystemów wodno-blotnych, zwykle z udz. spokojnych zb. wodnych wykorzyst. jako nodegowiska. --- Właściwy stan ochr. gęsi gęgawy wymaga: zachow. natur. mozaiki mokradłowego krajobrazu, zwykle z udz. różnych silnie zarośniętych zb. wodnych. --- Właściwy stan ochr. koncentracji gęsi zbożowej wymaga: zachow. natur. ekosystemów wodno-blotnych, zwykle z udz. spokojnych zb. wodnych wykorzyst. jako nodegowiska. --- Właściwy stan ochr. czapli wymaga: obfitej bazy pokarm. ichtiofauny, tolerowania zerowania czapli, spokojnych miejsc lęgowych. --- Właściwy stan ochr. koncentracji głowienki wymaga: zachow. natur. ekosystemów wodno-blotnych, w szczególności zachow. dużych, płytkich zbiorników z rozwiniętą roślinnością wodną i makrobentosem. --- Właściwy stan ochr. rybitwy białowąsej wymaga: zachow. aktualnych i umożliw. powstawanie potencjalnych miejsc lęgowych zwykle na skupieniach roślin. pływającej; wyklucz. niepokojenia w koloniach lęg. Gdy gniazd.. na stawach zachow. ekstensywnej gospod. stawowej z zachow. roślin. pływającej i z ochroną kolonii rybitwy przed niepokojeniem. --- Właściwy stan ochr. rybitwy białoczelnej wymaga: zachow. aktualnych i umożliw. powstawanie potencjalnych miejsc lęgów (zwykle ląchy aluwialne na rzekach, piaszczyste wyniesienia na ter. zalewowych, niekiedy stawy, zbiorniki, roślin. wodna). --- Właściwy stan ochr. rybitwy rzecznej wymaga: zachow. aktualnych i umożliw. powstawanie potencjalnych miejsc lęgów (wysokiego poziomu wody w okresie wiosennym, obniżania poziomu wody latem i jesienią do powstawania płytkich rozlewisk, mulistych lach i błotnistych plaż, zachowania w stanie naturalnym koryta rzeki i mozaiki ekosystemów mokradłowych w strefie cofki zbiornika).
PLRW600016183174	Dopływ z Cielc	Rezerwat przyrody	REZ526	Jeziorsko	2015,9	Ptaki wodno-blotne.	Zachowanie znaczenia zbiornika dla ptaków wodno-blotnych [wymaga: wysokiego poziomu wody w okresie wiosennym, obniżania poziomu wody latem i jesienią do powstawania płytkich rozlewisk, mulistych lach i błotnistych plaż, zachowania w stanie naturalnym koryta rzeki i mozaiki ekosystemów mokradłowych w strefie cofki zbiornika].